



Folha de dados

Família de modelos de IA generativa do Adobe Firefly



Ao introduzir inteligência artificial (IA) generativa em seus aplicativos criativos, a Adobe criou os modelos de IA generativa do Adobe Firefly com o objetivo de melhorar o processo criativo e oferecer a criadores recursos práticos e seguros. Esses modelos foram desenvolvidos de modo responsável e são treinados com conteúdo licenciado e de domínio público, não com conteúdo dos clientes.

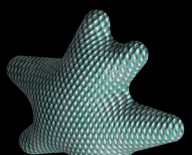
Os modelos de IA generativa do Adobe Firefly ajudam criadores a transformar textos ou imagens comuns em conteúdo novo e incrível em questão de segundos



A Adobe criou e treinou o Firefly

Com base em nosso legado de mais de uma década de inovação em IA em tecnologias de nuvem, a Adobe criou o Firefly com a visão de ajudar as pessoas a expandirem sua criatividade natural, oferecendo tanto um site independente quanto uma tecnologia que impulsiona recursos de IA generativa diretamente nos aplicativos da Adobe. Por meio do aprendizado de máquina, a Adobe treina esses modelos de IA generativa com grandes quantidades de conteúdo licenciado e de domínio público, o que permite que os modelos “aprendam” a gerar uma variedade de resultados. Com o compromisso de criar IA de maneira cuidadosa, desenvolvemos e implantamos o Firefly de acordo com os [princípios de ética da IA da Adobe](#) de prestação de contas, responsabilidade e transparência, reduzindo riscos e danos.

[Saiba mais sobre o modelo de IA generativa do Adobe Firefly](#)



O Firefly foi treinado exclusivamente com conteúdo licenciado e com direitos autorais expirados

Com o compromisso de oferecer IA generativa de modo responsável, a Adobe desenvolveu os modelos de IA generativa do Firefly com foco nos criadores, treinando esses modelos exclusivamente com conteúdo licenciado, como o Adobe Stock, e com conteúdo de domínio público cujo copyright já expirou. O Firefly ajuda a reduzir o risco de problemas como violação de direitos autorais ou outros resultados indesejados, para que sua corporação possa gerar conteúdo para uso público e comercial com tranquilidade. O Firefly também oferece o recurso Modelos personalizados que permite gerar com facilidade conteúdo selecionado para a sua marca, enquanto mantém a propriedade dos seus dados e conteúdo originais, que nunca serão usados para treinar o modelo básico de IA generativa do Firefly, disponível para todos os clientes.

O Firefly não é um modelo de tomada de decisão baseado em LLM

Ao contrário de muitas tecnologias de IA generativa no mercado atualmente, o Adobe Firefly não se trata de um serviço de modelo grande de linguagem (LLM) nem de um mecanismo de pesquisa e não fornece recomendações nem toma decisões operacionais. A função da IA generativa do Firefly é utilizar entradas básicas de texto ou imagem para produzir resultados criativos, como preencher ou expandir uma imagem, adicionar ou remover objetos ou gerar um gráfico personalizado. Os modelos de IA generativa do Firefly também não armazenam nem contêm cópias do conteúdo proveniente de conjuntos de dados, como muitas ferramentas de IA generativa com base em LLM.

Saiba mais sobre como funciona a IA generativa do Adobe Firefly

Entre em contato com um representante para saber mais sobre o compromisso da Adobe em desenvolver tecnologia de IA de modo responsável à medida que continuamos a inovar, aprender e crescer.

O Firefly não é treinado com conteúdo dos clientes

A Adobe não inclui conteúdo de usuários corporativos nos conjuntos de dados usados para treinar a IA generativa. Embora você possa conceder acesso a dados de treinamento personalizados para os Modelos personalizados do Firefly, esses dados continuam sendo de sua propriedade e não serão usados de modo algum para treinar os modelos básicos de IA generativa do Adobe Firefly que costumam ser disponibilizados para todos os clientes.

Saiba mais sobre o conteúdo usado para treinar o modelo principal do Firefly

