



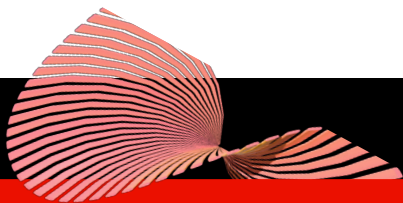
Datenblatt

# Die generativen KI-Modelle der Adobe Firefly-Familie.



Die generativen KI-Modelle von Adobe Firefly, die die Kreativprogramme von Adobe mit generativer künstlicher Intelligenz (KI) erweitern, wurden speziell entwickelt, um den Kreativprozess zu verbessern und Kreativen einen praktischen und sicheren Vorteil zu verschaffen. Sie sind verantwortungsbewusst gestaltet und mit lizenzierten und gemeinfreien Inhalten trainiert, nicht mit Kundeneinhalten.

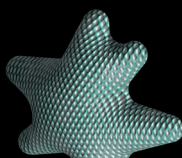
**Die generativen KI-Modelle von Adobe Firefly helfen Kreativen, gewöhnliche Text- oder Bildeingaben in wenigen Sekunden in neue, Inhalte zu verwandeln.**



## Firefly: entwickelt und trainiert von Adobe.

Aufbauend auf über einem Jahrzehnt KI-Innovation in unseren Cloud-Technologien haben wir Firefly entwickelt – mit der Vision, euch dabei zu helfen, eure natürliche Kreativität zu erweitern. Firefly ist sowohl als eigenständige Website verfügbar als auch als Technologie, die generative KI-Funktionen direkt in euren Adobe-Programmen ermöglicht. Mithilfe von maschinellem Lernen trainiert Adobe diese generativen KI-Modelle mit großen Mengen lizenzierter und gemeinfreier Inhalte, sodass die Modelle „lernen“, vielfältigen Output zu generieren. Wir haben uns verpflichtet, KI mit Bedacht zu entwickeln. Bei der Entwicklung und Implementierung von Firefly haben wir uns an Adobes [KI-Ethikgrundsätzen](#) orientiert, die Rechenschaftspflicht, Verantwortung und Transparenz bei gleichzeitiger Reduzierung von Risiken und Schäden vorsehen.

[Erfahrt mehr über das generative KI-Modell von Adobe Firefly.](#)



## Firefly wurde ausschließlich mit lizenzierten und gemeinfreien Inhalten trainiert.

Adobe ist bestrebt, generative KI auf verantwortungsvolle Art und Weise bereitzustellen, und hat seine generativen KI-Modelle Firefly mit Blick auf Kreative entwickelt und ausschließlich mit lizenzierten Inhalten wie Adobe Stock und gemeinfreien Inhalten, deren Urheberrecht abgelaufen ist, trainiert. Firefly trägt dazu bei, das Risiko von Problemen wie Urheberrechtsverletzungen oder anderen unbeabsichtigten Ausgaben zu verringern, damit euer Unternehmen Inhalte für die öffentliche und kommerzielle Nutzung verlässlich erstellen kann. Firefly bietet auch benutzerdefinierte Modelle an, mit denen ihr ganz einfach kuratierte Inhalte für eure Marke erstellen könnt. Dabei behaltet ihr stets das Eigentum an euren Originalinhalten und -daten. Diese werden niemals zum Training des generativen KI-Basismodells von Firefly verwendet, das allen Kunden zur Verfügung steht.

## Firefly trifft keine Entscheidungen.

Im Gegensatz zu vielen anderen generativen KI-Technologien auf dem Markt ist Adobe Firefly kein Large Language Model (LLM) als Service oder Suchmaschine und gibt weder Empfehlungen, noch trifft es operative Entscheidungen. Stattdessen nimmt die generative KI Firefly eine einfache Text- oder Bildeingabe auf und erzeugt kreative Ergebnisse – wie das Ausfüllen oder Erweitern eines Bildes, das Hinzufügen oder Entfernen von Objekten oder das Generieren einer benutzerdefinierten Grafik. Generative KI-Modelle von Firefly speichern oder enthalten auch keine Kopien von Inhalten aus dem Datensatz wie viele generative KI-Tools auf Basis von LLMs.

### Erfahrt mehr über die Funktionsweise der generativen KI Adobe Firefly.

Wendet euch an unser Team, um zu erfahren, wie Adobe sich für die verantwortungsvolle Entwicklung von KI-Technologien einsetzt, während wir weiter innovieren, dazulernen und wachsen.

## Firefly wird nicht mit kundeneigenem Content trainiert.

Adobe nimmt keine Inhalte von Unternehmen in die für das generative KI-Training verwendeten Datensätze auf. Zwar könnt ihr den Zugriff auf benutzerdefinierte Trainingsdaten für benutzerdefinierte Firefly-Modelle gewähren, aber diese Daten sind euer Eigentum und werden in keiner Weise zum Training der generativen KI-Modelle von Adobe Firefly verwendet, die allgemein für alle Kundinnen und Kunden verfügbar sind.

Erfahrt mehr über die Inhalte, die zum Trainieren des Firefly-Kernmodells verwendet werden.



**Adobe**