



Hoja de datos

# La familia de modelos de IA generativa de Adobe Firefly




Los modelos de la IA generativa de Adobe Firefly, que infunden inteligencia artificial (IA) generativa en las aplicaciones creativas de Adobe, se crearon específicamente para mejorar el proceso creativo y dar al equipo creativo una ventaja práctica y segura. Están diseñados y entrenados de forma responsable con contenido con licencia y de dominio público, no con el contenido de los clientes.

**Los modelos de la IA generativa de Adobe Firefly ayudan al equipo creativo a transformar entradas de texto o imágenes corrientes en contenido nuevo y brillante en segundos**

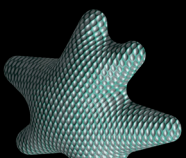


## Adobe creó y entrenó Firefly



Basándose en nuestra trayectoria de más de una década de innovación en IA en todas nuestras tecnologías en la nube, Adobe creó Firefly con la visión de ayudar a las personas a expandir su creatividad natural, ofreciendo tanto un sitio web independiente como una tecnología que impulsa las funciones de IA generativa directamente dentro de las aplicaciones de Adobe. Mediante el aprendizaje automático, Adobe entrena estos modelos de IA generativa con grandes cantidades de contenido con licencia y de dominio público, lo que permite a los modelos “aprender” a generar un gran número de resultados. Con el compromiso de crear IA de forma responsable, desarrollamos e implementamos Firefly para que se ajuste a los [principios éticos de la IA](#) de Adobe de rendición de cuentas, responsabilidad y transparencia, a la vez que se reducen los riesgos y los daños.

[Más información sobre el modelo de IA generativa de Adobe Firefly](#)



## Firefly se entrenó únicamente con contenido con licencia y con derechos de autoría caducados

Con el compromiso de entregar IA generativa de manera responsable, Adobe construyó sus modelos de IA generativa de Firefly pensando en el equipo creativo, entrenándola únicamente con contenido con licencia, como Adobe Stock, y contenido de dominio público donde los derechos de autoría han caducado. Firefly ayuda a reducir el riesgo de problemas como la infracción de derechos de autoría u otros resultados no deseados para que tu empresa pueda generar contenido para uso público y comercial con tranquilidad. Firefly también permite que los modelos personalizados generen fácilmente contenido seleccionado para tu marca, manteniendo la propiedad de tu contenido y datos originales, que nunca se utilizarán para entrenar los modelos de IA generativa fundacionales de Firefly que están disponibles para todos los clientes.

## Firefly no es un modelo LLM de toma de decisiones

A diferencia de muchas tecnologías de IA generativa en el mercado actual, Adobe Firefly no es un servicio de gran modelo de lenguaje (LLM) ni un motor de búsqueda, y no devuelve recomendaciones ni toma decisiones operativas. En su lugar, la IA generativa de Firefly produce resultados creativos a partir de una entrada de texto o imagen básica, como rellenar o ampliar una imagen, añadir o eliminar objetos o generar un gráfico personalizado. Los modelos de IA generativa de Firefly tampoco almacenan ni contienen copias del contenido del conjunto de datos como muchas herramientas de IA generativa de los LLM.

[Más información sobre cómo funciona la IA generativa de Adobe Firefly](#)

Ponte en contacto con un representante para saber cómo Adobe se compromete con el desarrollo responsable de la tecnología de IA a medida que continuamos innovando, aprendiendo y creciendo.

## Firefly no se entrena con el contenido de los clientes

Adobe no incluye el contenido de uso empresarial en los conjuntos de datos utilizados para el entrenamiento de la IA generativa. Aunque puedes conceder acceso a datos de entrenamiento a medida para los modelos personalizados de Firefly, estos datos siguen siendo tuyos y en ningún caso se utilizarán para entrenar los modelos de IA generativa fundacionales de Adobe Firefly que se ponen a disposición general de todos los clientes.

[Más información sobre el contenido utilizado para entrenar el modelo principal de Firefly](#)



**Adobe**