

# Adobe

データシート

## Adobe Firefly 生成 AI モデル群



アドビのクリエイティブアプリケーションに生成型人工知能（AI）を導入した Adobe Firefly の生成 AI モデルは、クリエイティブプロセスを改善し、クリエイターに実用的で安全な利点を提供することを目的として構築されました。これらの生成 AI モデルは責任を持って設計され、顧客のコンテンツではなく、ライセンス済みコンテンツやパブリックドメインのコンテンツで訓練されています。

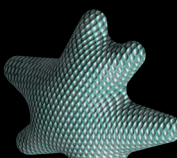
Adobe Firefly の生成 AI モデルは、クリエイターが平凡なテキストや画像の入力から、わずか数秒で新しく素晴らしいコンテンツを生み出すことを支援します



### アドビが構築し、訓練した Firefly

クラウド技術における 10 年以上にわたるの AI イノベーションのレガシーを基に、アドビは人々の自然なクリエイティビティの拡張を支援するというビジョンを持って Firefly を開発しました。これは独立した web サイトとして提供されるだけでなく、アドビアプリ内の生成 AI 機能を強化する技術でもあります。アドビが機械学習を活用し、大量のライセンス済みコンテンツやパブリックドメインのコンテンツでこれらの生成 AI モデルを訓練することで、モデルが多数の出力を生成する方法を「学習」できるようになります。AI を思慮深く構築するという取り組みのもと、Firefly を開発およびデプロイしました。これは、リスクと危害を軽減しつつ、説明責任、社会的責任、透明性というアドビの **AI 倫理原則** に沿うものです。

[Adobe Firefly の生成 AI モデルについて詳細を見る](#)



## Firefly は、ライセンス済みのコンテンツが著作権の切れたコンテンツのみで訓練されています

アドビは、生成 AI を責任を持って提供するという取り組みのもと、クリエイターを念頭に Firefly の生成 AI モデルを構築しました。このモデルは、Adobe Stock などのライセンス済みのコンテンツと、著作権が消滅したパブリックドメインコンテンツのみを用いてトレーニングされています。Firefly は、著作権侵害やその他の意図しない出力などの問題のリスクを軽減し、企業が安心して公開用および商用利用のためのコンテンツを作成できるよう支援します。Firefly はまた、顧客のブランド向けに厳選されたコンテンツを簡単に生成できるカスタムモデルを提供します。これは、オリジナルコンテンツとデータの所有権を維持しつつ、すべての顧客が利用可能な Firefly の基盤生成 AI モデルのトレーニングにこれらのデータが使用されることは決してありません。

## Firefly は意思決定モデル LLM ではありません

現在マーケットに出回っている多くの生成 AI 技術とは異なり、Adobe Firefly は大規模言語モデル (LLM) サービスや検索エンジンではなく、レコメンデーションを返したり運用上の決定を行ったりすることはありません。代わりに、Firefly の生成 AI は、基本的なテキストや画像の入力を受け取り、画像を塗りつぶしたり拡大したり、オブジェクトを追加したり削除したり、カスタムグラフィックを生成したりといったクリエイティブな出力を生成します。また、Firefly の生成 AI モデルは、多くの LLM 生成 AI ツールのように、データセットからのコンテンツのコピーを保存したり格納することがありません。

### Adobe Firefly の生成 AI の仕組みについて詳細を見る

アドビが、革新、学習、成長を続ける中で、AI テクノロジーの責任ある開発にどのように取り組んでいるかについては、担当者にお問い合わせください。

## Firefly は顧客のコンテンツで訓練されていません

アドビは、生成 AI のトレーニングに使用するデータセットに、企業のユーザーコンテンツを含めていません。Firefly カスタムモデルのカスタムトレーニングデータへのアクセスを許可することはできますが、このデータはお客様のものであり、すべての顧客が一般的に利用できる Adobe Firefly の基盤生成 AI モデルのトレーニングに使用されることはありません。

### Firefly のコアモデルの訓練に使用されたコンテンツについて詳細を見る

