

# Adobe



데이터시트

## Adobe Firefly 생성형 AI 모델 제품군



Adobe의 크리에이티브 애플리케이션에 생성형 AI를 통합한 Adobe Firefly 생성형 AI 모델은 크리에이티브 프로세스를 개선하고, 크리에이터에게 실용적이면서도 안전한 이점을 제공하기 위해 설계되었습니다. 책임감 있게 설계된 이 모델은 고객 콘텐츠가 아닌 라이선스 콘텐츠와 공용 도메인 콘텐츠로 학습됩니다.

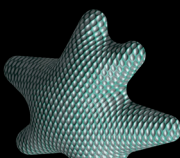
Adobe Firefly 생성형 AI 모델은 크리에이터가 텍스트나 이미지를 사용하여 몇 초 만에 새롭고 멋진 콘텐츠를 생성할 수 있도록 지원합니다



### Adobe가 개발하고 학습시킨 Firefly

Adobe는 클라우드 기술 전반에서 10년 이상 쌓아온 AI 혁신의 유산을 바탕으로, 사람들이 본연의 창의력을 확장하도록 지원한다는 비전을 가지고 Firefly를 개발했습니다. Firefly는 독립형 웹 사이트와 Adobe 앱 내에서 직접 생성형 AI 기능을 구동하는 기술을 모두 제공합니다. Adobe는 머신 러닝을 활용하여 이러한 생성형 AI 모델을 방대한 양의 라이선스 콘텐츠와 공용 도메인 콘텐츠로 학습시킵니다. 이를 통해 모델은 다양한 결과물을 생성하는 방법을 '학습'합니다. AI를 신중하게 구축한다는 약속을 기반으로, Adobe는 자사의 AI 윤리 원칙인 신뢰, 책임감, 투명성을 준수하는 동시에 위험과 유해성을 완화하도록 Firefly를 개발하고 배포했습니다.

[Adobe Firefly 생성형 AI 모델에 대해 자세히 알아보기](#)



## Firefly는 라이선스 콘텐츠 및 저작권이 만료된 콘텐츠만으로 학습되었습니다

책임감 있는 방식으로 생성형 AI를 제공하기 위해, Adobe는 크리에이터를 염두에 두고 Firefly 생성형 AI 모델을 Adobe Stock과 같은 라이선스 콘텐츠와 저작권이 만료된 공용 도메인 콘텐츠만을 기반으로 학습시켜 개발했습니다.

Firefly는 저작권 침해 또는 기타 의도하지 않은 결과물과 같은 문제를 줄여 기업이 안심하고 공공 및 상업적 용도의 콘텐츠를 생성할 수 있도록 지원합니다. 또한 Firefly에서 맞춤형 모델을 사용하면 원본 콘텐츠와 데이터의 소유권을 유지하면서 브랜드를 위한 맞춤 콘텐츠를 손쉽게 생성할 수 있습니다. 해당 데이터는 모든 고객이 이용할 수 있는 Firefly 기반 생성형 AI 모델의 학습에는 절대 사용되지 않습니다.

## Firefly는 의사 결정 모델 LLM이 아닙니다

현재 시중에 나와 있는 많은 생성형 AI 기술과 달리 Adobe Firefly는 대규모 언어 모델(LLM) 서비스나 검색 엔진이 아니며, 추천을 제시하거나 운영상의 결정을 내리지 않습니다. Firefly 생성형 AI는 기본 텍스트 또는 이미지 입력을 받아서 이미지 채우기 또는 확장, 개체 추가 또는 제거, 맞춤형 그래픽 생성 등 창의적인 결과물을 생성합니다. 또한 Firefly 생성형 AI 모델은 많은 LLM 생성형 AI 툴처럼 데이터 세트의 콘텐츠 사본을 저장하거나 포함하지 않습니다.

### Adobe Firefly 생성형 AI 작동 방식에 대해 자세히 알아보기

담당자에게 문의하여 Adobe가 지속적으로 혁신하고, 학습하고, 성장하면서 책임감 있는 AI 기술 개발을 위해 어떻게 노력하는지 알아보세요.

## Firefly는 고객 콘텐츠를 학습에 사용하지 않습니다

Adobe는 생성형 AI 학습에 사용되는 데이터 세트에 기업 사용자 콘텐츠를 포함하지 않습니다. Firefly 맞춤형 모델의 학습을 위한 데이터 액세스 권한을 사용자가 부여할 수 있지만, 이 데이터는 사용자의 소유로 유지되며 모든 고객에게 일반적으로 제공되는 기본 Adobe Firefly 생성형 AI 모델의 학습에는 절대 사용되지 않습니다.

### 핵심 Firefly 모델 학습에 사용되는 콘텐츠에 대해 자세히 알아보기

