

## FOCUS SUR LES FONCTIONNALITÉS

# Adobe Journey Optimizer : interactions mobiles

Adressez-vous à votre clientèle où qu'elle se trouve,  
à l'aide d'interactions mobiles personnalisées en temps réel.

Créez des interactions pertinentes et connectées qui favorisent la fidélisation de la clientèle en personnalisant les expériences mobiles à l'aide de messages in-app, de cartes de contenu, de notifications push, de SMS et de MMS.

Les consommateurs et les consommatrices privilégiant de plus en plus les canaux mobiles, les interactions que vous leur proposez doivent être fluides et pertinentes. Avec Adobe Journey Optimizer, créez des expériences et des messages individualisés en vous appuyant sur les six leviers suivants :



**Optimisation des expériences sur appareil mobile.** Personnalisez l'expérience mobile de votre clientèle en déployant du contenu, des fenêtres contextuelles, des incrustations et des fonctionnalités.



**Messages in-app.** Concevez, testez, validez et déclenchez l'envoi de messages in-app pertinents basés sur le profil client, l'historique d'utilisation de l'application et la géolocalisation.



**Cartes de contenu.** Diffusez du contenu personnalisé et attrayant dans une application mobile pour une actualisation du contenu dynamique et non intrusive.



**Notifications push.** Créez et déclenchez l'envoi de notifications push individualisées avec des rich media, puis obtenez des insights sur la manière dont la clientèle interagit avec.



**SMS et MMS.** Utilisez l'éditeur visuel pour produire, personnaliser, prévisualiser et diffuser des SMS et des MMS auprès de vos clientes et de vos clients, puis suivez les performances de vos messages en générant des rapports.



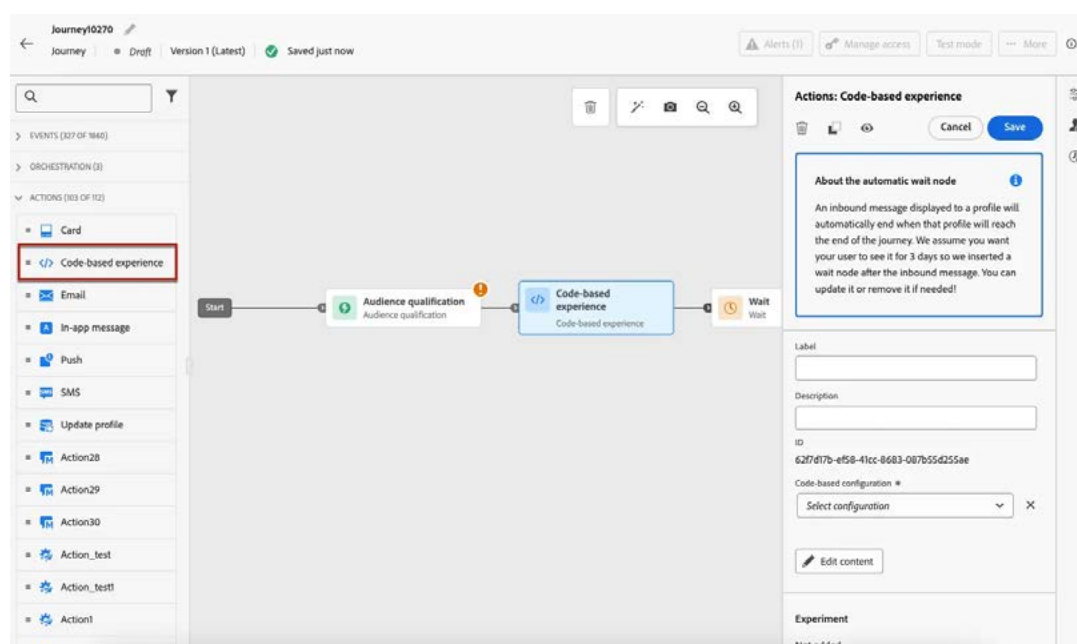
**Géolocalisation.** Avec Adobe Experience Platform Places Service, tirez parti du géorepérage pour déclencher des interactions mobiles géolocalisées et contextuellement pertinentes.

# Transformez votre application mobile en une expérience d'exception.

Avec Adobe Journey Optimizer, créez, personnalisez et optimisez les expériences proposées sur votre application mobile dans le cadre d'une campagne, d'un parcours client ou du déploiement de nouvelles fonctionnalités.

## Expériences applicatives basées sur le code

Bénéficiez d'une plus grande maîtrise de la personnalisation grâce aux expériences applicatives basées sur le code dans Adobe Journey Optimizer. Donnez à vos équipes de développement la possibilité de créer et de diffuser du contenu statique (HTML ou JSON) dans des applications mobiles natives et du contenu dynamique personnalisé selon les attributs client, à l'aide de l'éditeur de personnalisation intégré.



Permettez à vos équipes d'intégrer des expériences basées sur le code pour personnaliser des parcours client et des campagnes dans des applications mobiles natives.

## Optimisation UI et UX

Créez facilement des campagnes et des parcours mobiles percutants avec l'éditeur visuel d'Adobe Journey Optimizer, que vous ayez ou non des compétences techniques. Personnalisez chaque expérience grâce à des options d'édition précises et améliorez l'engagement en adaptant le contenu aux comportements et préférences de votre clientèle. Effectuez des tests A/B/n pour identifier l'interface ou l'expérience utilisateur la plus performante sur votre application mobile.

## Déploiement de fonctionnalités applicatives

Déployez progressivement de nouvelles fonctionnalités sur vos applications mobiles avec Adobe Journey Optimizer. Ciblez des segments précis pour tester et faire adopter chaque nouveauté de façon maîtrisée. Analysez l'engagement, identifiez les éventuels points de friction et mesurez les performances par rapport à l'expérience existante. Une fois les résultats validés, élargissez le déploiement en toute confiance à l'ensemble de votre audience.

## Souplesse de développement

Accélérez la création d'expériences mobiles grâce aux frameworks flexibles côté serveur, aux API et aux kits SDK fournis par Adobe Journey Optimizer, compatibles avec les principales plateformes (Android, iOS, React, Flutter, etc.). Donnez à vos équipes techniques la possibilité de travailler dans leur environnement de développement préféré, tout en simplifiant les workflows. Fluidifiez efficacement la collaboration entre le marketing, le produit et le développement pour concevoir, tester et valider du contenu, des messages et des expériences engageantes sur votre application mobile. Utilisez des outils de prévisualisation, de vérification et de simulation pour garantir la qualité avant chaque déploiement.

**Fluidifiez efficacement la collaboration entre le marketing, le produit et le développement pour concevoir, tester et valider du contenu, des messages et des expériences engageantes sur votre application mobile.**

## Diffusez des messages in-app personnalisés.

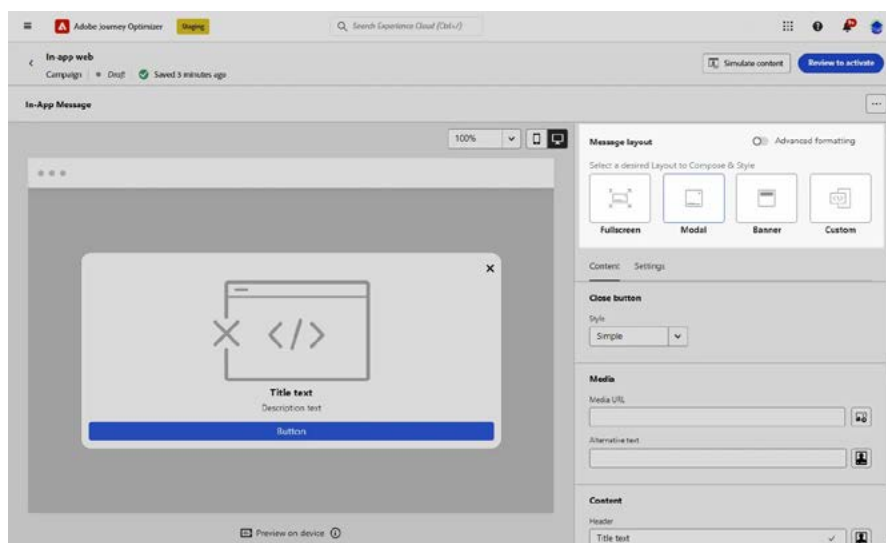
Avec Adobe Journey Optimizer, diffusez des messages in-app hautement pertinents en vous appuyant sur les interactions en temps réel, les attributs de la clientèle, l'historique d'utilisation de l'application et la géolocalisation. Guidez ainsi les clientes et les clients vers de nouveaux outils ou des fonctionnalités importantes, proposez des offres spéciales et simplifiez l'utilisation de votre application.

### Déclencheurs de messages avancés

Avec Adobe Journey Optimizer, créez des règles pour l'envoi de messages in-app en fonction des comportements et du contexte client en temps réel. Si vous êtes une compagnie aérienne, envoyez, par exemple, à une personne qui attend son vol à l'aéroport un message in-app lui rappelant qu'elle peut utiliser les points de son programme de fidélité pour être surclassée.

### Conception de messages visuels

Créez des messages in-app visuellement impactants et parfaitement alignés avec votre identité de marque grâce aux outils de design visuel d'Adobe Journey Optimizer. Définissez des interactions sur mesure, comme des balayages vers la droite ou la gauche, personnalisez les boutons, les polices et les styles. Choisissez parmi plusieurs types de mise en page (plein écran, fenêtre modale, bannière ou message HTML personnalisé) pour adapter vos messages à chaque contexte. Intégrez des vidéos et des images pour renforcer l'engagement et inciter vos utilisateurs et vos utilisatrices à passer à l'action.



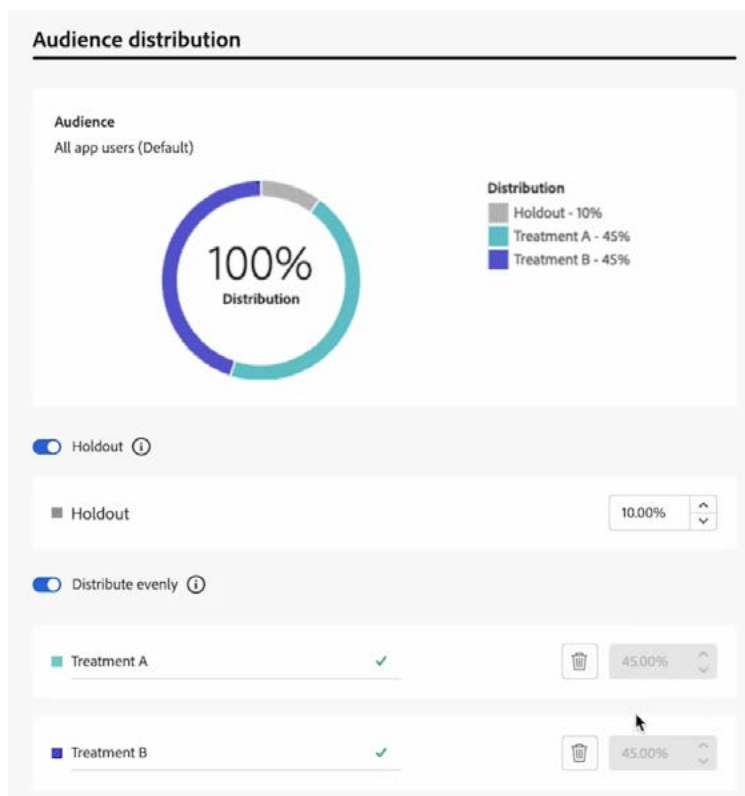
Grâce à l'outil de conception de messages in-app, définissez la mise en page et le style des boutons, ajoutez des éléments multimédias, saisissez un titre et un message, et apportez des modifications sur mesure avancées.

## Personnalisation individualisée

Adaptez vos messages in-app de façon individualisée en vous appuyant sur les profils client et la géolocalisation en temps réel pour tous types de contenu : offres, URL, texte, images, vidéos, couleurs d'arrière-plan, boutons, etc. Prenons, par exemple, une personne qui se rend à un concert et scanne le code QR de son billet à partir de l'application de l'événement. Cette action déclenche l'envoi d'un message contextuel in-app avec une promotion sur l'achat de produits dérivés, par exemple.

## Expérimentation

Optimisez vos messages in-app en lançant des tests A/B/n sur plusieurs variantes. Définissez un objectif clair, sélectionnez l'indicateur de réussite pertinent, puis répartissez l'audience entre les différentes versions à tester. Réservez si besoin une part de l'audience pour continuer à recevoir le message actuel et mesurez l'impact des nouvelles variantes pour identifier celle qui génère les meilleurs résultats. Appuyez-vous sur ces insights pour ajuster vos contenus et booster leur efficacité.



En testant vos messages in-app, identifiez le contenu le plus engageant pour une audience donnée.

## Templates prêts à l'emploi

Avec Adobe Journey Optimizer, créez rapidement des messages à l'aide de templates prêts à l'emploi comprenant des écrans pleins, des fenêtres modales, des bannières et des mises en page entièrement personnalisées. Partez d'une mise en page existante, modifiez-la selon vos besoins, puis enregistrez-la en tant que template pour pouvoir la réutiliser facilement.

## Contrôle qualité visuel

Prévisualisez vos expériences mobiles, y compris les messages in-app, avant leur mise en service grâce aux fonctionnalités d'appairage et d'aperçu par QR code. Personnalisez vos expérimentations à l'aide de profils de test pour simuler des cas réels. Choisissez l'appareil, scannez le QR code, saisissez le code PIN et vérifiez que chaque élément fonctionne comme prévu afin de garantir une expérience fluide dès le déploiement.

## Intégration transparente

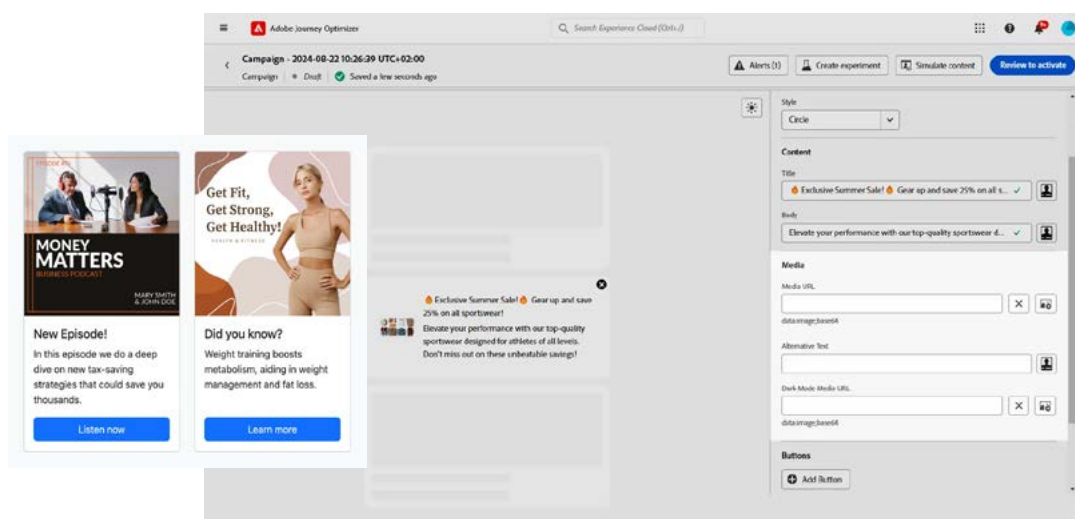
Avec Adobe Journey Optimizer, bénéficiez de la prise en charge de modèles d'intégration de référence sur les plateformes iOS, Android, React Native et Flutter grâce aux kits SDK. Celui d'Adobe Experience Platform dédié aux appareils mobiles comporte toutes les extensions nécessaires pour une intégration aux applications iOS et Android. Envoyez ainsi des messages in-app et interagissez avec la clientèle sur ses devices. Grâce à la [configuration guidée des canaux](#), paramétrez vos canaux marketing, applications web et mobiles incluses pour pouvoir en tirer pleinement parti dans Adobe Journey Optimizer.

# Captez l'attention de votre clientèle avec des cartes de contenu.

Diffusez du contenu dynamique directement dans l'interface de votre application grâce aux cartes de contenu. Intégrez vos messages de manière fluide et non intrusive pour informer et engager votre clientèle. Mettez en avant des opportunités clés, comme un webinar ou une vente à venir, sans perturber l'expérience, tout en renforçant la réactivité et la fidélité de votre audience.

## Création de cartes de contenu

Pour personnaliser les cartes de contenu, aidez-vous de l'éditeur basé sur des formulaires et incluez-y du texte et des rich media (images ou vidéos), ainsi que des boutons cliquables pour lancer une action dans l'application, comme l'ouverture d'une landing page ou d'une page produit. Comme pour d'autres canaux mobiles, personnalisez le contenu en fonction de données contextuelles (attributs, comportements, géolocalisation, etc.).



Appuyez-vous sur des cartes de contenu qui prennent en charge les liens URL pour les rich media (images et vidéos), ainsi que pour la sélection d'assets dans la bibliothèque Adobe Experience Manager Assets Essentials.

## Compatibilité multiplateforme

Utilisez les cartes de contenu dans l'interface utilisateur d'applications mobiles iOS et Android, ainsi que sur les sites web. Sélectionnez le canal de votre choix, puis configurez l'emplacement d'affichage de la carte de contenu.

## Misez sur l'envoi de notifications push.

Attirez vos utilisateurs et vos utilisatrices vers l'application, même si elle n'est pas ouverte, en envoyant des notifications push engageantes. Créez des messages percutants, incluant du texte et des contenus rich media pour capter l'attention. Analysez les interactions grâce aux insights intégrés et optimisez vos notifications en continu pour maximiser l'engagement et la réactivation.

The screenshot shows the 'Compose Message' interface for iOS. At the top, there are tabs for 'iOS' and 'Android'. Below the tabs, there's a 'Compose Message' section. A toggle switch for 'Silent Notification' is present, currently turned off. Below this, there are two input fields: 'Title' and 'Body'. The 'Title' field contains the text 'Hey {{profile.person.name.firstName}} !' and has a green checkmark and a media icon button. The 'Body' field contains the text 'Special Offers in {{profile.homeAddress.city}}' and also has a green checkmark and a media icon button. A tooltip 'Open personalization dialog' is visible over the media icon button in the 'Body' field.

Grâce à l'envoi de notifications push personnalisées, favorisez l'intérêt de la clientèle, afin d'améliorer l'engagement, la conversion, la rétention et la fidélisation des utilisateurs et des utilisatrices de l'application.

## Personnalisation et ciblage

Avec Adobe Journey Optimizer, envoyez des notifications push pertinentes basées sur les comportements, les préférences et les interactions antérieures des clientes et des clients, en personnalisant chaque message à l'aide de contenu dynamique. Adaptez le titre et le corps du texte de votre message en vous appuyant sur des attributs client comme le nom, l'emplacement et le statut du programme de fidélité.

## Déclencheurs en temps réel

Grâce à Adobe Journey Optimizer, déclenchez l'envoi de notifications push pour répondre à des actions ou des événements spécifiques en temps réel, comme un achat, un abandon de panier ou un changement de localisation. Remobilisez ainsi la clientèle pour finaliser un achat, présenter de nouvelles fonctionnalités, obtenir de précieuses informations ou simplement confirmer une transaction. Par exemple, il vous est possible d'envoyer depuis votre application de retail une confirmation de commande immédiatement après un achat effectué en magasin ou en ligne, ou de déclencher l'affichage d'une notification push pour informer la clientèle d'une remise lorsqu'elle entre dans le périmètre défini d'un magasin.

Sending Statistics									
	People	Targeted (AJO)	Sends (AJO)	Delivered (AJO)	Bounces For Outbound Channels(AJO)	Outbound Errors (AJO)	Outbound Exclusions (AJO)		
Campaign Name (AJO)	11	1,163	0	0	0	0	0	1,163	
Page: 1 / 1 Rows: 10 1-1 of	Apr 30	Apr 30	Apr 30	Apr 30	Apr 30	Apr 30	Apr 30	Apr 30	Apr 30
	out of 12	out of 1,163	out of 0	out of 0	out of 0	out of 0	out of 0	out of 1,163	
Campaign SMS	11 100.0%	1,163 100.0%	0 0.0%	0 0.0%	0 0.0%	0 0.0%	0 0.0%	1,163 100.0%	

Évaluez les performances de votre contenu et identifiez d'éventuels problèmes comme les erreurs et les rebonds à l'aide des indicateurs de mesure.

## Indicateurs de mesure

Évaluez l'impact de vos notifications push grâce aux rapports de parcours et de campagne générés par Adobe Journey Optimizer. Appuyez-vous sur des graphiques de synthèse clairs et des indicateurs clés comme le nombre de notifications envoyées, de rebonds ou d'erreurs sur les dernières 24 heures. Accédez à des tableaux détaillés pour suivre le volume de messages ciblés et obtenir des insights précis sur l'envoi, la réception, l'ouverture, etc. Affinez votre analyse en filtrant les données par plateforme ou système d'exploitation, et optimisez vos campagnes en fonction des comportements observés.

## Données client

Personnalisez vos notifications push en ajoutant des variables de données sur mesure pour déclencher des actions spécifiques dans l'application. Par exemple, mettez à jour automatiquement un message avec les derniers résultats sportifs ou toute autre information en temps réel. Utilisez ces données pour enrichir l'expérience utilisateur avec des sons personnalisés, signaler une mise à jour disponible, une alerte météo ou un nouveau message. Affichez des badges indiquant le nombre de notifications non lues et regroupez les messages pour offrir une vue d'ensemble plus claire et plus engageante.

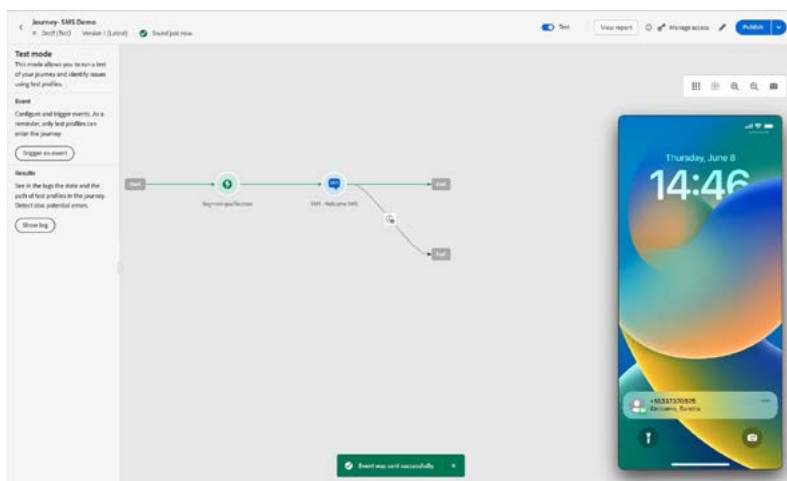
## Diffusez des SMS et des MMS.

Créez, personnalisez, prévisualisez et envoyez facilement des SMS sur les appareils mobiles de votre clientèle grâce aux outils intégrés d'Adobe Journey Optimizer.

### Création de messages par lots et en temps réel à partir d'un même outil

Créez et envoyez des SMS et MMS personnalisés dans le cadre de campagnes par lots ou d'interactions individualisées en temps réel, le tout depuis une seule plateforme avec Adobe Journey Optimizer. Ajoutez une action SMS à un parcours, puis rédigez le message dans l'éditeur visuel.

Intégrez du contenu personnalisé (prénom, localisation, historique d'achats) et appliquez des règles conditionnelles pour adapter chaque message, par exemple en envoyant un SMS dans la langue maternelle du destinataire. Activez l'option MMS pour enrichir vos communications avec des images, vidéos ou sons. Utilisez le mode test pour vérifier la diffusion et l'affichage avant envoi.



Avec le mode test permet, vérifiez qu'un message s'envoie et s'affiche correctement.

## Gestion des consentements

Assurez la conformité de vos communications SMS et MMS en temps réel en respectant les normes en matière de consentement. Offrez à votre clientèle la possibilité de se désabonner facilement et gérez les réponses entrantes grâce à la prise en charge native des mots-clés standards (opt-in, opt-out, aide) dans Adobe Journey Optimizer.

Configurez une réponse par défaut pour les mots-clés non reconnus et personnalisez l'expérience en ajoutant vos propres mots-clés, comme « application » ou « bon de réduction ». Collectez ces données en tant qu'attributs de profil, puis utilisez-les pour déclencher automatiquement des actions ciblées, telles que l'envoi d'un e-mail ou d'un lien de téléchargement.

## Souplesse en matière de services

Diffusez des SMS et des MMS grâce aux intégrations natives avec Sinch, Twilio et Infobip. Vous pourrez prochainement configurer un autre prestataire de services, en autorisant la création, la prévisualisation, la livraison et la génération de rapports SMS complets.

# Interagissez au bon moment avec votre clientèle grâce à la géolocalisation.

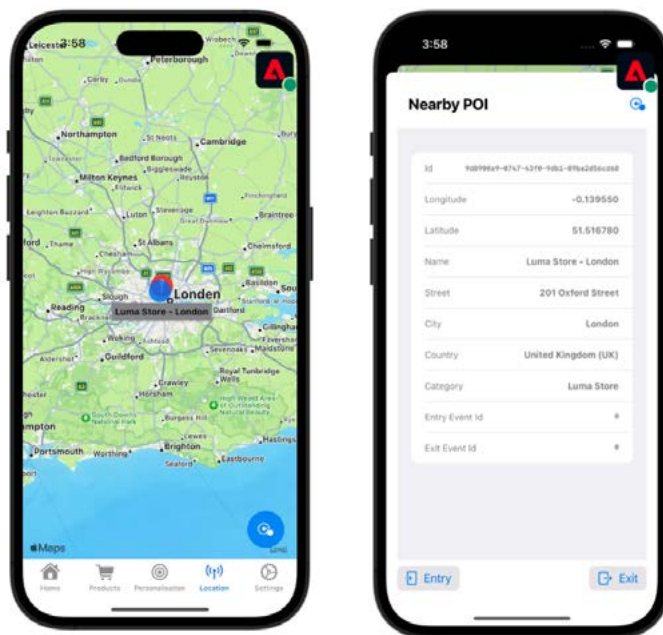
Interagissez avec votre clientèle au bon moment et au bon endroit grâce à la géolocalisation intégrée via Adobe Experience Platform Places Service.

Utilisez la position comme déclencheur clé pour renforcer l'engagement mobile, où que se trouve votre audience. Appuyez-vous sur des interfaces SDK simples pour réduire le temps de développement et faciliter la géolocalisation des appareils. Créez et gérez vos points d'intérêt (magasins, hôtels, événements, zones de géorepérage) au sein d'une base de données flexible reposant sur des coordonnées de latitude et de longitude. Activez ainsi des expériences hautement contextualisées, basées sur la proximité.



Déclenchez des actions ciblées en fonction de la localisation de vos utilisateurs et de vos utilisatrices grâce à Adobe Places Service. Configurez des règles et conditions pour envoyer automatiquement des messages lorsqu'un membre de la clientèle entre ou sort du périmètre d'un point d'intérêt. Par exemple, envoyez une notification push lorsqu'une personne pénètre dans une pharmacie pour lui signaler une promotion en cours. Simulez l'expérience utilisateur pour valider la configuration avant le déploiement.

Visualisez vos points d'intérêt sur un planisphère pour mieux comprendre leur contexte spatial. Mettez à jour les métadonnées ou attributs associées (nom, adresse, catégorie) et ajoutez des balises personnalisées pour affiner le ciblage géolocalisé. Activez ainsi des expériences mobiles et des messages encore plus pertinents, déclenchés par la position réelle de votre clientèle.



Avec Places Service, configurez des points d'intérêt pour votre marque, simulez un périmètre précis et validez le bon fonctionnement du géorepérage.

# À propos d'Adobe Journey Optimizer

Avec Journey Optimizer, une solution reposant nativement sur Adobe Experience Platform, gérez des campagnes omnicanal programmées et des interactions individualisées pour des millions de clientes et de clients, à partir d'une seule et même application.

**Découvrez comment optimiser vos interactions mobiles avec Adobe Journey Optimizer.**

[En savoir plus](#)

The Adobe logo, consisting of the word "Adobe" in a white, bold, sans-serif font, is positioned on a solid red background.

© 2025 Adobe. All rights reserved.

Adobe, the Adobe logo are either registered trademarks or trademarks of Adobe in the United States and/or other countries.