



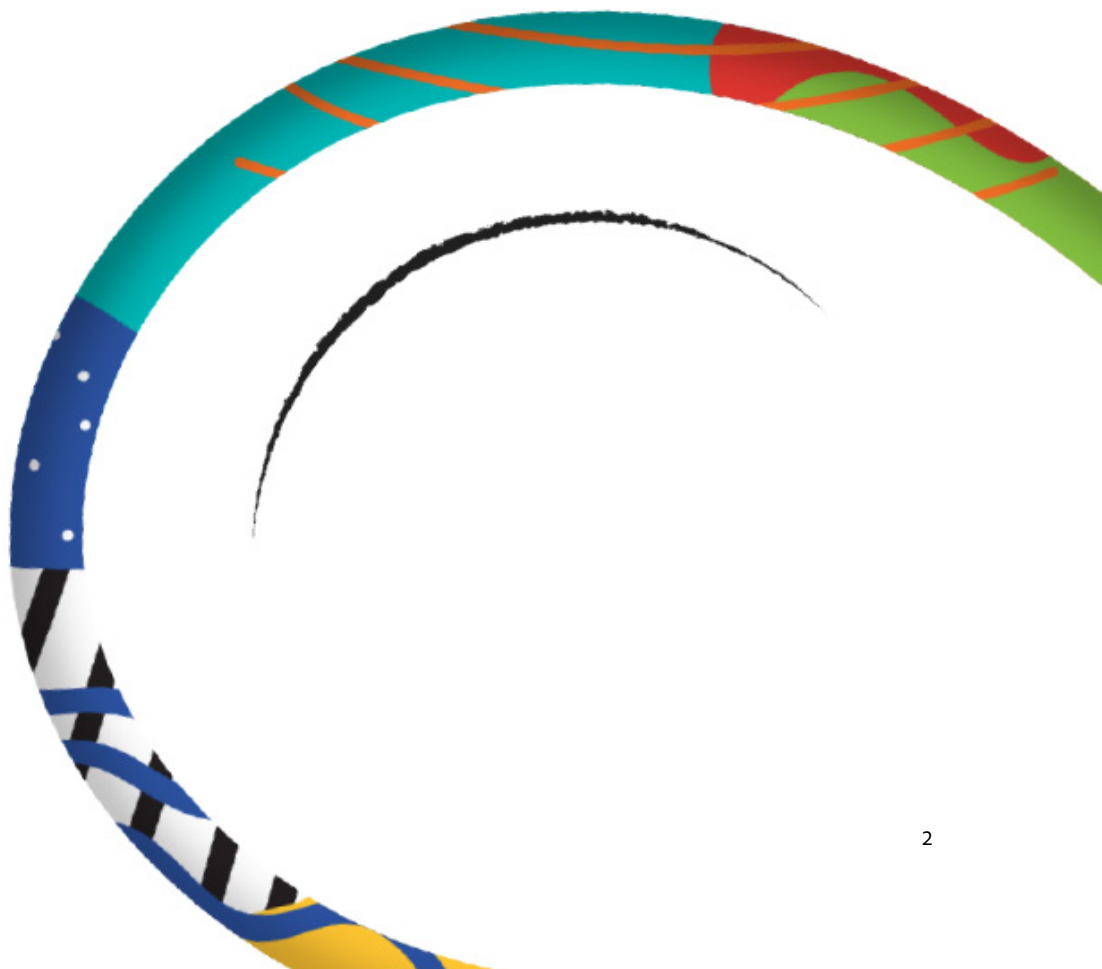
# Combinar as metodologias Agile e Waterfall.

Como aumentar a produtividade  
com uma abordagem híbrida.

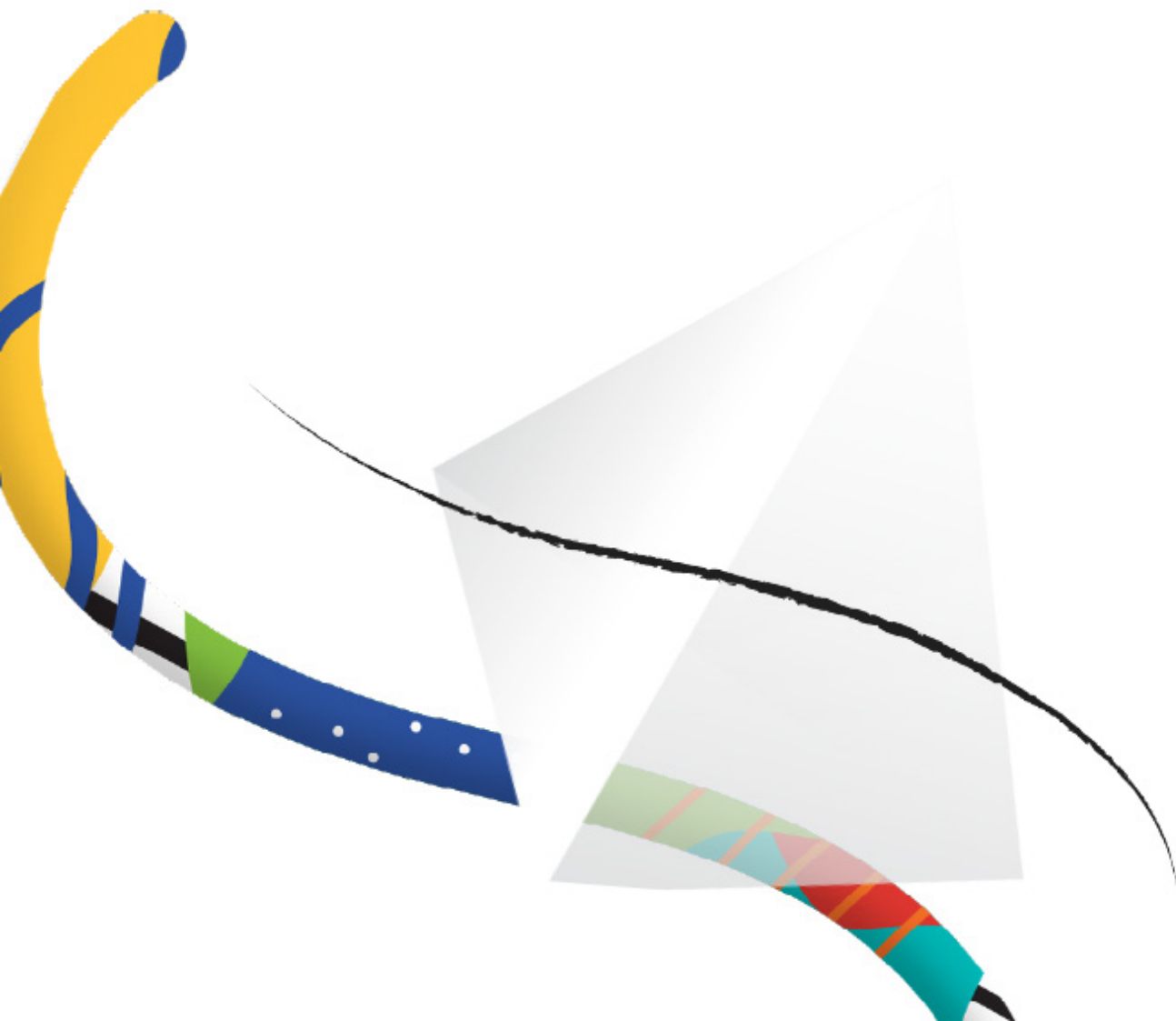


# Índice

<b>Mantenha a flexibilidade com o modelo Agile.</b>	<b>4</b>
Quando usar o Agile.	5
<b>Mantenha o foco com o modelo Waterfall.</b>	<b>7</b>
Quando usar o Waterfall.	8
<b>Combinar as metodologias Agile e Waterfall.</b>	<b>10</b>
<b>Soluções para ajudar.</b>	<b>12</b>



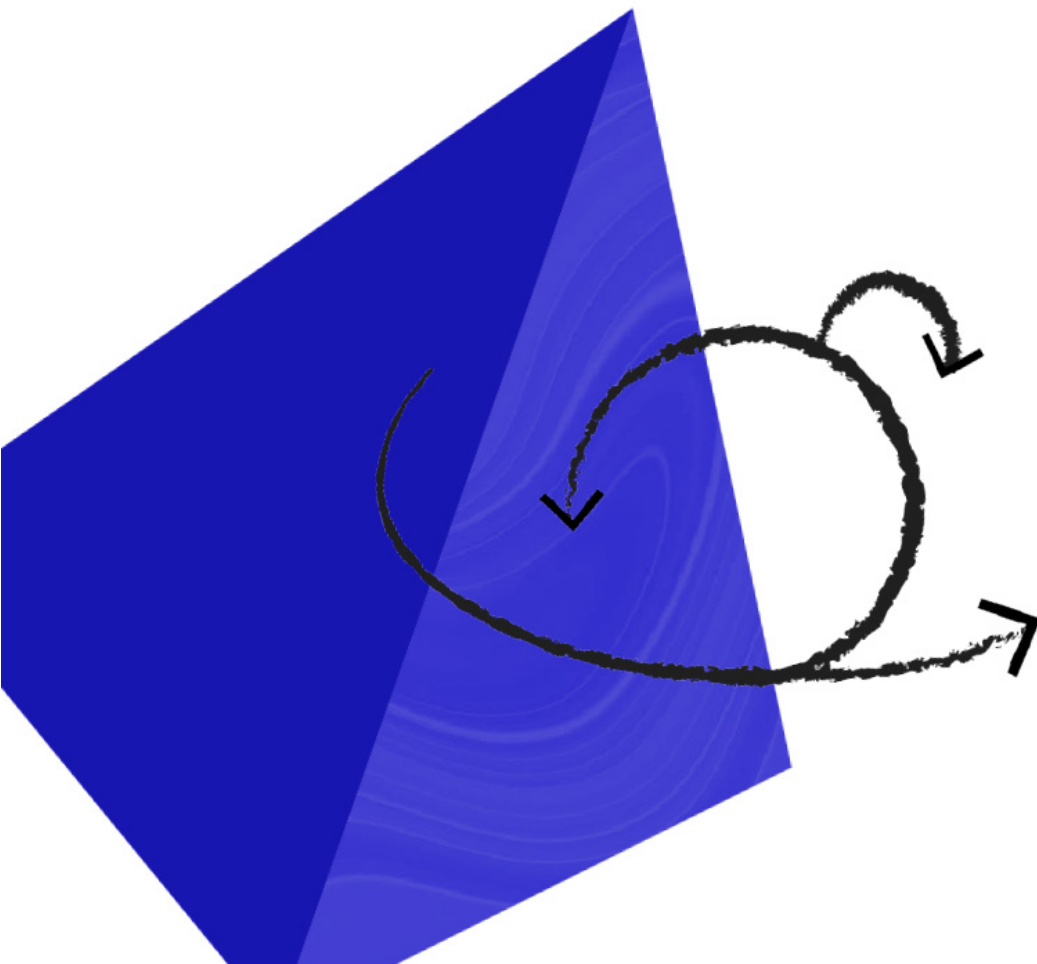
O trabalho está mudando. As empresas estão investindo em soluções que diminuem o isolamento entre equipes, aumentam a colaboração e oferecem visibilidade sobre investimentos e fluxos de valor estratégicos. Além disso, elas adotam filosofias operacionais e metodologias de trabalho modernas para aumentar a eficiência e a produtividade. Para algumas equipes, isso seria uma abordagem Agile, enquanto outras preferem Waterfall ou outra estrutura. Independentemente da escolha, está claro que as empresas agora têm o desafio de gerenciar simultaneamente equipes com métodos de trabalho totalmente diversos. É aí que entra o ambiente híbrido do Agile, mas primeiro vamos entender o cenário de metodologia mista com este guia.





# Mantenha a flexibilidade com o modelo Agile.

A metodologia Agile promove o progresso rápido e flexível por meio de práticas iterativas, fornecendo partes do projeto em etapas para manter a satisfação do cliente. Essa metodologia divide tarefas grandes em partes menores que devem ser concluídas em prazos específicos. A janela de tempo comum para uma equipe Agile (conhecida como sprint ou iteração) varia de uma a quatro semanas, e cada membro da equipe pode contribuir em paralelo. Ao término de cada janela de tempo, a equipe entrega um conceito, um conteúdo, uma campanha ou um produto funcional e testado. Compartilhar o projeto em partes menores permite o feedback constante do cliente, aumentando a probabilidade de um produto de maior qualidade no final.



# Quando usar o Agile.

A metodologia Agile é ideal para projetos que priorizam a velocidade acima da abrangência de detalhes e nos quais as equipes podem se auto-organizar. O Agile possibilita a colaboração entre trabalhadores independentes e facilita a alteração de requisitos do projeto pelos clientes durante o processo.

## Os doze princípios do Agile.

Embora o Agile tenha sido originalmente criado para o desenvolvimento de software, estes doze princípios podem ser aplicados com facilidade a outras atividades, como produção criativa, marketing, serviços compartilhados e muito mais.

1. Mantenha os clientes satisfeitos com a entrega constante de software
2. Acolha novos requisitos e necessidades
3. Disponibilize software funcional com frequência
4. Incentive a comunicação diária entre executivos e desenvolvedores
5. Confie na competência dos funcionários
6. Comunique-se como equipe com a colaboração direta
7. Avalie o progresso pela quantidade de softwares funcionais
8. Mantenha um ritmo constante de desenvolvimento
9. Enfatize boas práticas de design e excelência técnica
10. Mantenha a simplicidade
11. Deixe as equipes se organizarem para aumentar a produtividade
12. Adapte o processo conforme necessário

## Vantagens e desvantagens do Agile.

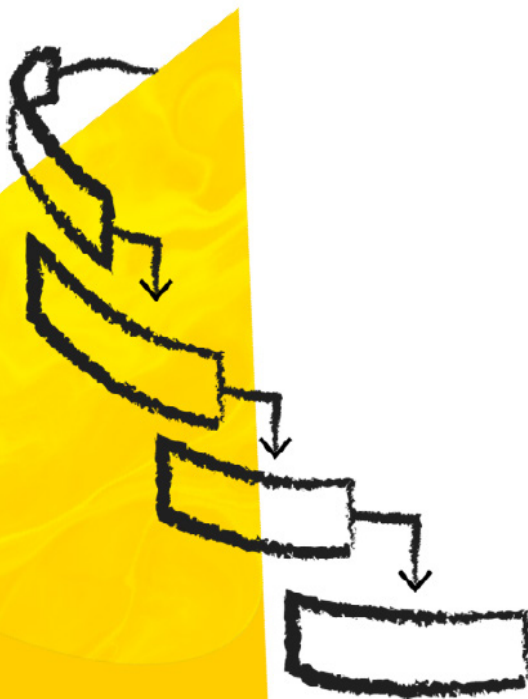
Vantagens	Desvantagens
<b>Itere e aprenda.</b> Não há pressão para as equipes serem perfeitas. Elas podem trabalhar em ciclos para fornecer um produto de alta qualidade que cumpra os requisitos do cliente.	<b>Não espere um cronograma definido.</b> Projetos Agile não seguem um cronograma específico. Embora isso permita mudanças rápidas, pode não funcionar caso os clientes precisem de um produto dentro de um prazo apertado.
<b>Revise o quanto quiser.</b> As equipes podem conferir etapas anteriores e refazer conforme necessário. E o cliente pode dialogar com a equipe de entrega para alcançar os resultados desejados.	<b>Jamais se apegue a um resultado.</b> Os requisitos do projeto mudam. Isso funciona para projetos que precisam de agilidade, mas pode causar problemas em outras áreas da organização.
<b>Publique e teste.</b> O projeto é dividido em tarefas gerenciáveis, com foco na criação e no teste dos entregáveis. Testes frequentes agilizam a entrega e garantem um produto melhor.	<b>Acostume-se a depender de outras pessoas.</b> Os princípios do Agile dependem de membros da equipe bons e confiáveis. Um elo fraco de gestão ou desenvolvimento pode resultar em trabalho incompleto ou perda de tempo e dinheiro.
<b>O foco é o cliente.</b> Ao usar critérios de aceitação, a equipe entende o que o cliente precisa. A entrega frequente permite alterações bruscas ao rumo do projeto sem exigir muito dinheiro ou tempo.	<b>Converta o trabalho em métricas mensuráveis.</b> Equipes Agile costumam trabalhar com sprints e pontos. A liderança precisa converter isso em datas e custos.



# Mantenha o foco com o modelo Waterfall.

O Waterfall continua sendo um modelo de gestão de projetos amplamente usado. Essa abordagem tradicional e hierárquica é ideal para várias áreas: construção, manufatura e serviços e produtos que podem ser repetidos.

A metodologia Waterfall consiste em um conjunto detalhado de requisitos programados do início ao fim e executados em sequência rumo a um objetivo final. Nela, o importante são o registro e os prazos. As etapas são seguidas com pouca possibilidade de desvio entre elas. Caso uma etapa atrase, o custo e o tempo acarretados ao projeto podem prejudicar o sucesso de toda a operação. O Waterfall funciona por dependência: a etapa A precisa ser concluída para que a etapa B possa ser iniciada.





# Quando usar o Waterfall.

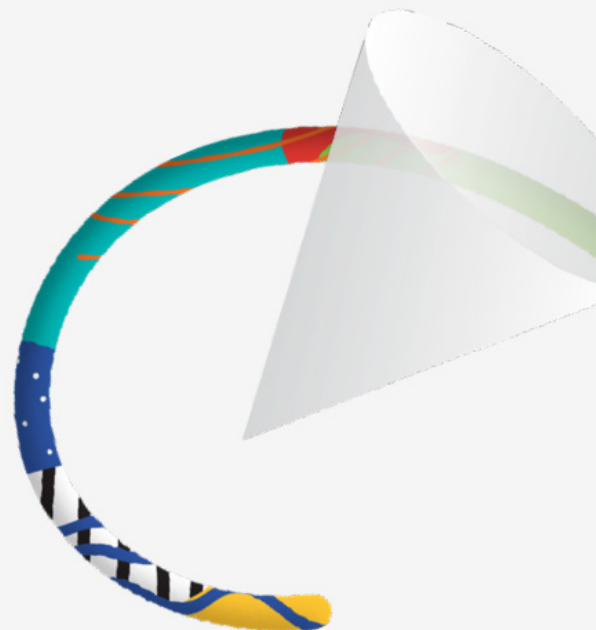
Essa metodologia rígida e orientada por prazo é mais recomendada para projetos que possuem uma visão clara do produto final e dependem da conclusão de tarefas específicas para a realização das próximas tarefas. Ela funciona apenas quando os clientes não pretendam alterar o escopo do projeto após iniciá-lo. Os entregáveis são enviados ao cliente após concluídos, não à medida que são gerados.

O Waterfall costuma ser usado pela gestão quando a liderança possui propriedade sobre as iniciativas e exige visibilidade completa. Essa abordagem permite aos gestores verificar o progresso em termos de datas e custos e entender como novas prioridades e projetos podem afetar recursos, datas de início, prazos etc.

## As fases do Waterfall.

No cenário atual, grupos de trabalho podem ser orientados a seguir uma abordagem Waterfall para ficarem alinhados ao restante da organização. Trabalhadores do conhecimento devem seguir etapas específicas. Ao término de cada etapa, a próxima pode ser iniciada. As fases são:

1. Requisitos
2. Design
3. Implementação
4. Teste
5. Implantação
6. Manutenção





## Vantagens e desvantagens do Waterfall.

Vantagens	Desvantagens
<p><b>Os detalhes são tudo.</b></p> <p>A maior vantagem do Waterfall é sua preparação metódica, resultando em um plano de projeto detalhado. Manter um registro do projeto beneficia projetos futuros.</p>	<p><b>Um caminho sem volta.</b></p> <p>O Waterfall segue um modelo rígido, portanto é difícil se afastar do plano original. Se houver um problema nos requisitos iniciais ou eles não corresponderem ao esperado durante a execução, a equipe precisará recomeçar do zero.</p>
<p><b>Você recebe o esperado.</b></p> <p>Os clientes sabem o que será entregue no final do projeto. O tamanho, o custo e o cronograma do projeto são claramente definidos e informados ao cliente antes da atribuição das primeiras etapas do projeto.</p>	<p><b>Aguarde até o final para testar.</b></p> <p>Em um projeto Waterfall, os conceitos são testados na última fase. Conforme a conclusão dos entregáveis, eles são reservados para o controle de qualidade final, uma fase que consome bastante tempo.</p>
<p><b>Sem interrupções.</b></p> <p>A documentação e as expectativas são tão claras que, mesmo em caso de rotatividade, a equipe entrega o projeto esperado. Um novo membro da equipe pode começar a contribuir sem prejudicar o cronograma.</p>	<p><b>É preciso seguir o plano.</b></p> <p>As necessidades do cliente podem mudar durante o andamento do projeto. Em um projeto Waterfall, o processo rígido e dividido por etapas não permite acolher essas novas necessidades.</p>

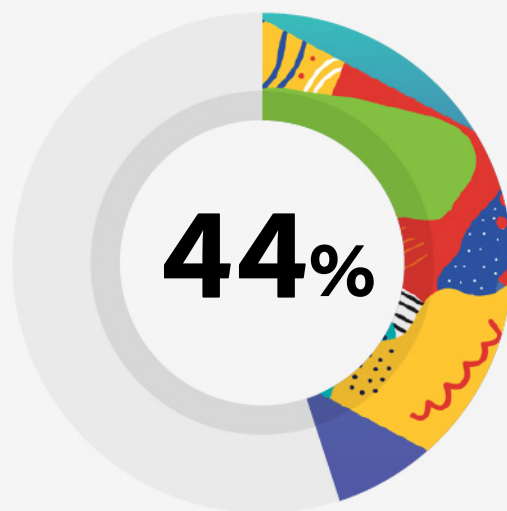


# Combinar as metodologias Agile e Waterfall.

Para a maioria das organizações, não se trata de qual metodologia é a melhor: tanto o Agile como o Waterfall oferecem ótimas vantagens e podem ser combinados com sucesso. Alguns projetos requerem a rigidez de um modelo Waterfall combinada à capacidade de resposta de uma abordagem Agile. Além disso, quase todas as empresas possuem traços das duas metodologias, somados a variações de outros estilos e estruturas de trabalho. Ao combinar as duas e assegurar comunicação e expectativas bem definidas, os resultados são positivos.

44% dos líderes de projeto afirmam apoiar uma combinação das metodologias Agile e Waterfall.

Fonte: Adobe Workfront





# As vantagens de uma abordagem de metodologia mista.

Combinar metodologias não consiste em emendar de qualquer jeito uma metodologia na outra ou obrigar um grupo a adotar uma solução inadequada. Uma boa combinação deve beneficiar todos os grupos e a empresa em geral com o aumento da visibilidade e da produtividade.



## **Maior visibilidade**

Com planejamento, treinamento e referenciais adequados, a combinação de metodologias oferece visibilidade completa sobre os trabalhos na fila, em andamento e que serão concluídos no futuro.



## **Maior produtividade**

As equipes de software, de criação e de outras áreas podem escolher o Agile para aumentar a produção, enquanto gerentes de projeto podem escolher o Waterfall para ter controle sobre projetos e visibilidade completa de prazos planejados e dependências. Permitir que as equipes escolham a metodologia de trabalho aumenta a produtividade.



# Soluções para ajudar.

A solução de gestão de trabalho correta permite que as equipes trabalhem na sua metodologia preferida e promove a transparência em toda a empresa. Confie na tecnologia para transmitir os dados da equipe Agile a painéis semelhantes aos do Waterfall, oferecendo informações sobre o progresso de todas as equipes, todo o trabalho e todas as metodologias. Uma cadência de relatórios unificada e um conjunto comum de métricas promovem uma boa comunicação e conectam melhor os dois lados da empresa. Tudo isso graças a uma solução de gestão de trabalho avançada.

## O que funciona para um, funciona para todos.

Você não precisa continuar trabalhando com metodologias desarticuladas que distanciam os departamentos e geram relatórios caóticos. Com a tecnologia certa, é fácil combinar metodologias prontas para uso. Você terá uma visão clara sobre trabalhos do Agile e projetos do Waterfall, permitindo provar o valor do seu trabalho à organização com facilidade.

# Adobe Workfront

**Não importa como você trabalha, o Workfront pode ajudar.**

O Adobe Workfront é uma plataforma de aplicativo para gestão de trabalho corporativo que permite gerenciar uma combinação entre Agile, Waterfall e outros métodos de trabalho ideais para suas equipes.

Com o Workfront, sua organização conta com o seguinte:

- Suporte a Agile e Waterfall pronto para uso
- Um aplicativo intuitivo e dimensionável
- Colaboração no contexto do trabalho
- Visibilidade em tempo real de todos os tipos de trabalho
- Relatórios e painéis personalizados
- Automação de projetos, aprovações e processos

Para saber mais sobre como o Workfront pode ajudar a combinar metodologias com facilidade, veja na prática.

**Faça um tour**



# Fontes

"12 Principles Behind the Agile Manifesto", Agile Alliance, 26 de julho de 2021.

"Pesquisa do Adobe Workfront: Qual metodologia você mais usa para gerenciar projetos?", Adobe Workfront, janeiro de 2014.



© 2021 Adobe. Todos os direitos reservados.

Adobe, o logotipo da Adobe e Adobe Workfront são marcas registradas ou marcas comerciais da Adobe nos Estados Unidos e/ou outros países.