



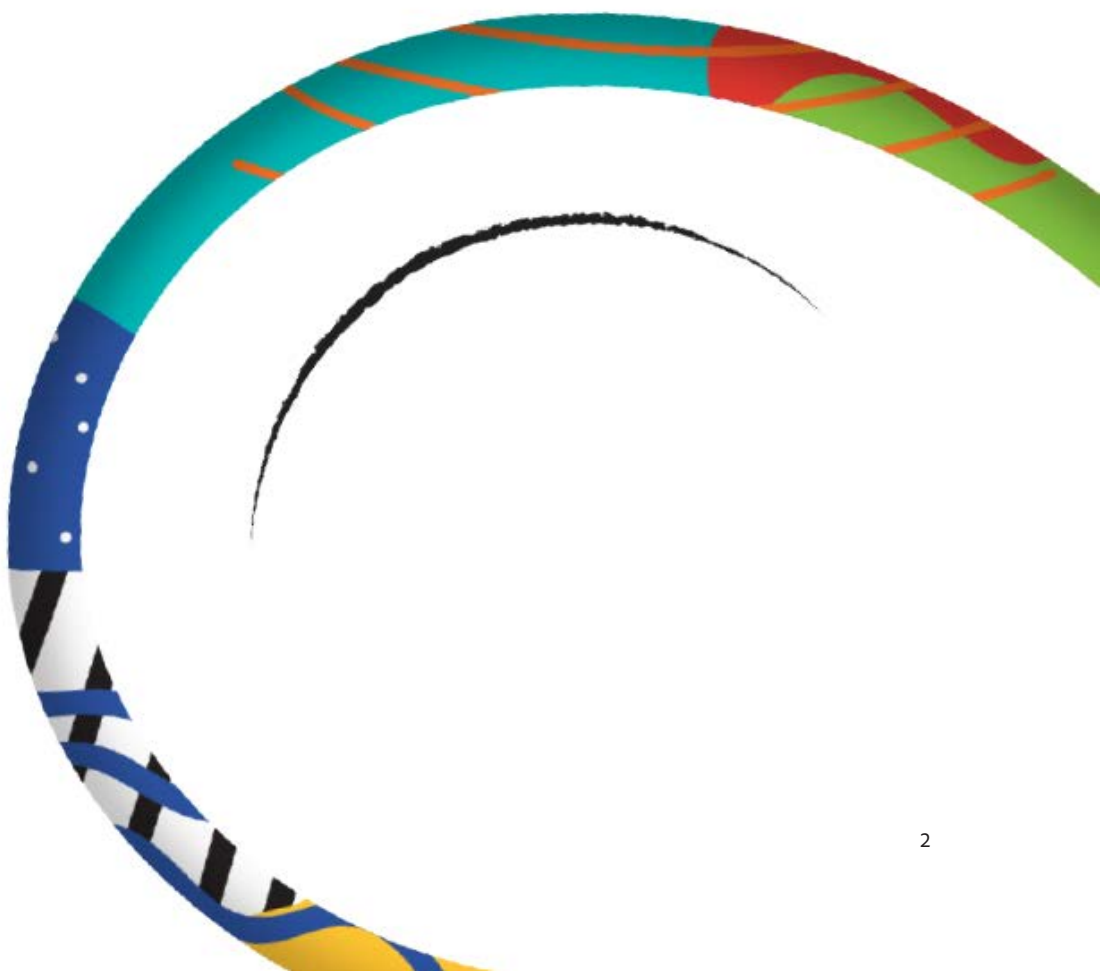
Associer les méthodologies Agile et Waterfall

Comment gagner en productivité avec une approche hybride ?

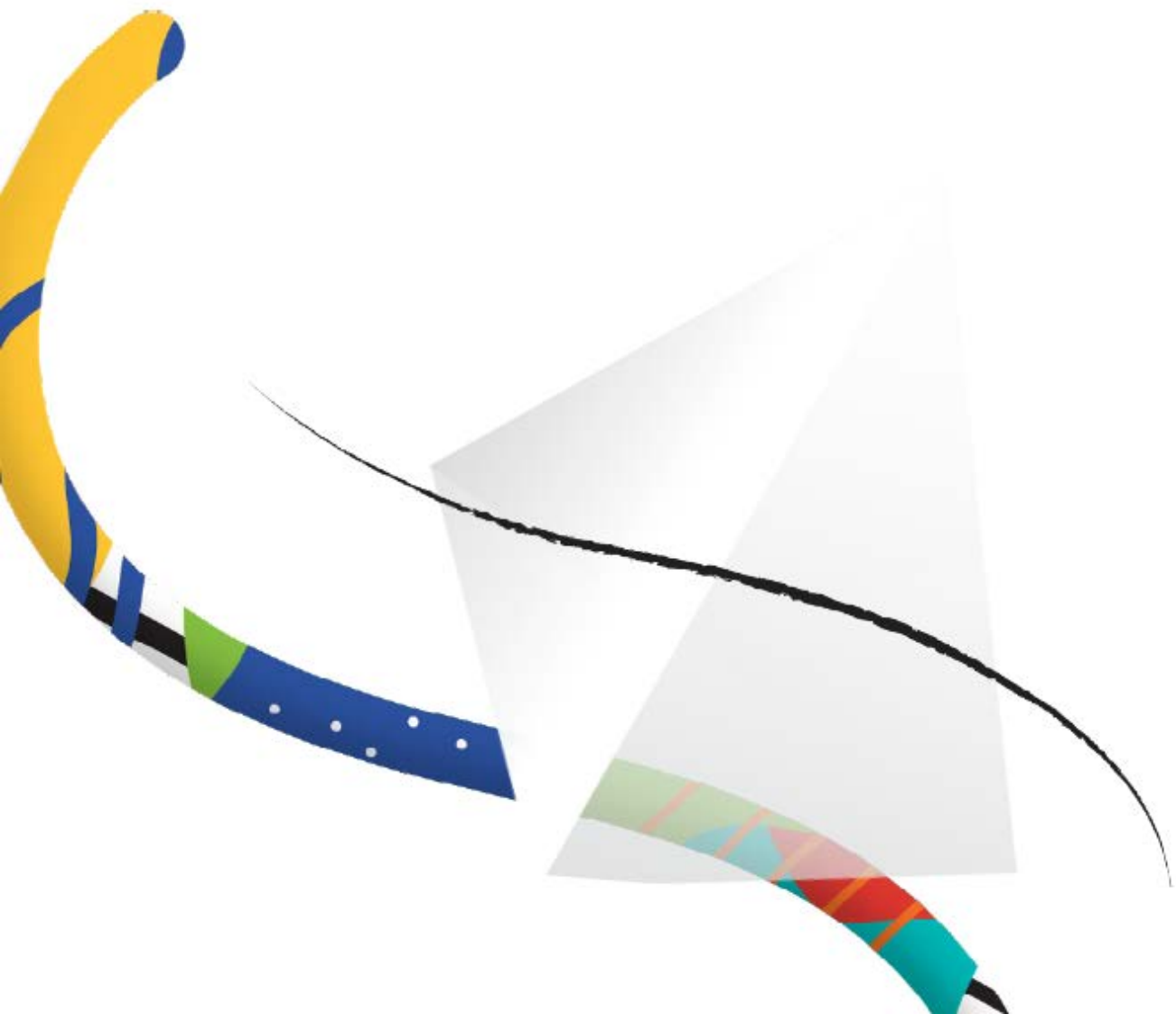


Sommaire

Agile, une méthodologie gage de souplesse	4
Cas d'usage	5
Waterfall, une méthodologie gage d'efficacité	7
Cas d'usage	8
Combiner les deux	10
Les avantages d'une approche hybride	11
Solutions	12



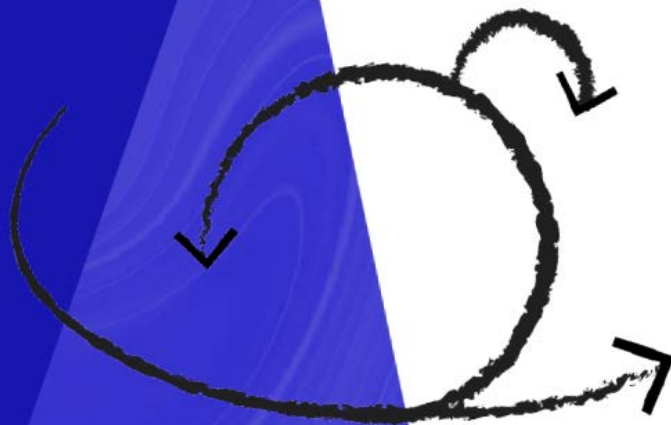
Le monde du travail est en pleine mutation. Les entreprises investissent dans des solutions qui décloisonnent les équipes, renforcent la collaboration et offrent un maximum de visibilité sur les investissements stratégiques et les chaînes de valeur. Pour optimiser l'efficacité et la productivité, elles se tournent vers des méthodes de travail modernes. Agile, Waterfall ou autre, l'approche à privilégier varie selon les besoins. Une chose est sûre, les entreprises doivent gérer simultanément des équipes qui s'appuient sur des méthodes de travail très différentes. L'environnement Agile hybride est désormais une réalité, et ce guide vous aide à mieux l'appréhender.





Agile, une méthodologie gage de souplesse

La méthodologie Agile est un processus itératif qui apporte souplesse et rapidité à la gestion de projet, chaque élément étant validé l'un après l'autre pour tenir compte de l'évolution des besoins de la clientèle. Elle consiste à subdiviser un projet volumineux en tâches de moindre ampleur à accomplir dans un temps donné. L'équipe Agile avance par cycles d'une à quatre semaines (aussi appelés sprints ou itérations) et chacun des membres peut apporter sa contribution en parallèle. À l'issue de chaque cycle, elle livre une solution opérationnelle et dûment testée (par exemple, un concept, un contenu, une campagne ou un produit). Le découpage du projet permet d'avoir un retour régulier de la clientèle, augmentant ainsi les chances de produire des livrables de qualité supérieure.



Cas d'usage

La méthodologie Agile est idéale pour les projets qui exigent de la rapidité, plus qu'une extrême précision, et qui favorisent l'auto-organisation des équipes. Elle encourage la collaboration entre les travailleurs et travailleuses indépendantes et permet à la clientèle d'ajuster ses exigences en cours de projet.

Les 12 principes de la méthodologie Agile

Au départ, la méthodologie Agile a été créée pour le développement applicatif mais ses douze principes sont aisément transposables à d'autres projets, notamment dans le domaine de la production créative, du marketing et des services partagés.

1. Satisfaire la clientèle en proposant régulièrement des fonctionnalités
2. Accueillir favorablement l'évolution des exigences et des besoins
3. Livrer fréquemment des versions opérationnelles de l'application
4. Encourager une communication permanente entre les responsables et l'équipe de développement
5. Faire confiance aux individus
6. Privilégier le dialogue direct
7. Mesurer l'avancement du projet en fonction de l'opérationnalité de l'application
8. Faire avancer le projet à un rythme constant
9. Promouvoir l'excellence technique et les bonnes pratiques de conception
10. Privilégier la simplicité
11. Laisser les équipes s'organiser pour booster la productivité
12. Ajuster les processus, le cas échéant

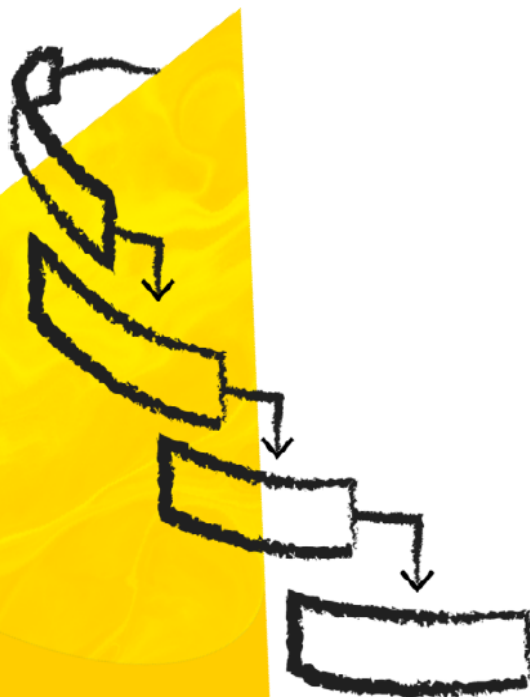
Les avantages et les inconvénients de la méthodologie Agile

Avantages	Inconvénients
Processus itératif Libérées de l'impératif de perfection, les équipes avancent cycle après cycle afin de produire un livrable de qualité conforme aux attentes de la clientèle.	Pas de calendrier défini à l'avance Les projets Agile ne suivent pas un calendrier figé. Si ce modèle favorise des transitions rapides, il ne convient pas pour livrer un élément spécifique dans un délai serré.
Possibilité de revenir sur une étape Il est possible de revenir sur une étape et d'apporter des modifications. La clientèle continue d'échanger avec l'équipe de livraison jusqu'à ce qu'elle obtienne le résultat souhaité.	Résultats fluctuants Les exigences du projet peuvent évoluer, ce qui risque de poser des problèmes à d'autres services.
Livrables testés Le projet est décomposé en tâches faciles à gérer, avec pour objectif de produire et tester des livrables. Les tests réguliers écourtent les délais de livraison et améliorent la qualité du produit.	Confiance réciproque Les principes Agile supposent de s'entourer de personnes compétentes et fiables. Toute dépendance vis-à-vis du management ou de l'équipe de développement peut perturber le déroulement du projet ou faire perdre du temps et occasionner des coûts.
Priorité à la clientèle L'équipe évalue les attentes de la clientèle à l'aide de critères d'acceptation. Les livraisons fréquentes aident à s'adapter aux réorientations soudaines du projet, sans trop alourdir les coûts et allonger les délais.	Indicateurs mesurables peu évidents Les sprints et les points utilisés dans le jargon des équipes Agile doivent être traduits en dates et en coûts pour la direction.

Waterfall, une méthodologie gage d'efficacité

Encore très répandue, la gestion de projet classique en cascade, ou Waterfall, fonctionne bien dans les domaines de la construction, de la fabrication et des services et produits reproductibles.

La méthodologie Waterfall part d'une liste détaillée d'étapes soigneusement planifiées à réaliser dans l'ordre afin d'aboutir à un résultat bien précis. Elle se concentre sur les délais et le suivi du projet, chaque étape se succédant selon le planning établi ou presque. En cas de blocage, les efforts supplémentaires à consentir en termes de coûts et de temps risquent de compromettre la réussite du projet tout entier. L'approche Waterfall repose sur un système de dépendances dans lequel il faut obligatoirement finaliser une étape pour passer à la suivante.



Cas d'usage

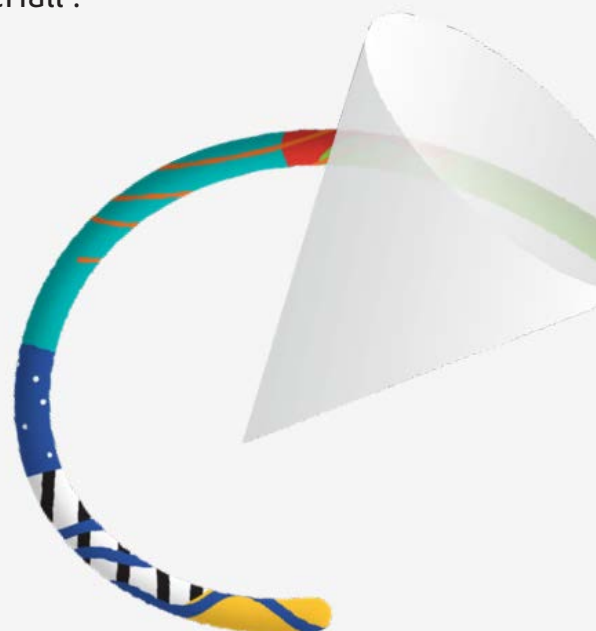
Cette méthodologie très cadrée et axée sur les délais convient bien aux projets visant un résultat final connu dès le début et dans lesquels des tâches particulières se succèdent de manière séquentielle. Elle ne fonctionne qu'à condition que la clientèle ne modifie pas le périmètre du projet une fois celui-ci lancé. Les livrables sont fournis à la toute fin du projet, et non pas au fur et à mesure.

Les équipes dirigeantes ayant besoin d'avoir de la visibilité de bout en bout sur leurs propres initiatives affectionnent tout particulièrement l'approche Waterfall, car elle leur permet de suivre l'avancement en termes de temps et de coûts, mais aussi de cerner l'impact des projets et des nouvelles priorités sur les ressources, les dates de début, les délais, etc.

Déroulé d'un projet Waterfall

Aujourd'hui, l'approche Waterfall peut être imposée aux groupes de travail pour assurer une coordination fluide avec le reste de l'entreprise. Les équipes doivent suivre une procédure bien spécifique dans laquelle chaque fin d'étape déclenche la suivante. Voici les différentes phases d'un projet Waterfall :

1. Besoins
2. Design
3. Mise en œuvre
4. Tests
5. Déploiement
6. Maintenance



Les avantages et les inconvénients de la méthode Waterfall

Avantages	Inconvénients
Précision extrême L'avantage majeur de l'approche Waterfall tient à la préparation méticuleuse qui aboutit à un plan détaillé. Les notes peuvent même être réutilisées pour d'autres projets.	Aucun retour en arrière possible Le plan initial est tellement précis qu'il est quasiment impossible de s'en écarter. Si l'équipe s'aperçoit en cours de route que les attentes ont été mal définies ou ne reflètent pas la réalité, elle devra repartir de zéro.
Résultats conformes aux attentes Les livrables sont connus à l'avance. Le périmètre, le coût et le calendrier du projet sont clairement définis et présentés à la clientèle avant le lancement.	Tests en fin de projet La phase de test des concepts intervient à la fin du projet. Les livrables finalisés sont soumis à un dernier contrôle qualité, une étape extrêmement chronophage.
Déroulement fluide La clarté des attentes et de la documentation facilite le transfert du projet en cas de départ dans l'équipe de livraison. Les nouvelles recrues peuvent prendre le relais sans retarder le projet.	Processus figé Parfois, les besoins de la clientèle évoluent après le lancement du projet. Le processus étape par étape de la méthode Waterfall empêche de satisfaire ces nouvelles exigences.

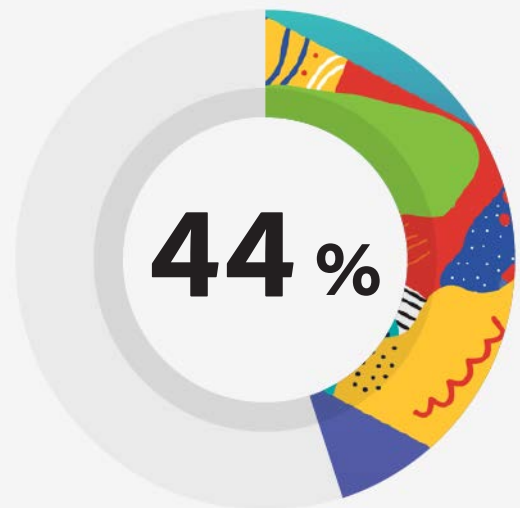


Combiner les deux

Pour la plupart des entreprises, les méthodologies Agile et Waterfall se valent. Elles présentent toutes les deux des avantages indéniables et peuvent même être combinées. Certains projets requièrent à la fois la rigidité du modèle Waterfall et la réactivité de l'approche Agile. En réalité, toutes les entreprises ou presque associent les deux, ainsi que des variantes d'autres méthodes de travail et frameworks. La communication et les attentes clairement définies permettent alors d'obtenir des résultats très positifs.

44 % des responsables de projet prônent une approche hybride.

Source : Adobe Workfront





Les avantages d'une approche hybride

L'idée n'est pas d'enfermer une méthode dans une autre ni d'obliger un groupe à adopter un modèle inadapté. L'ensemble des groupes et, par extension, l'entreprise tout entière doivent y gagner en termes de visibilité et de productivité.



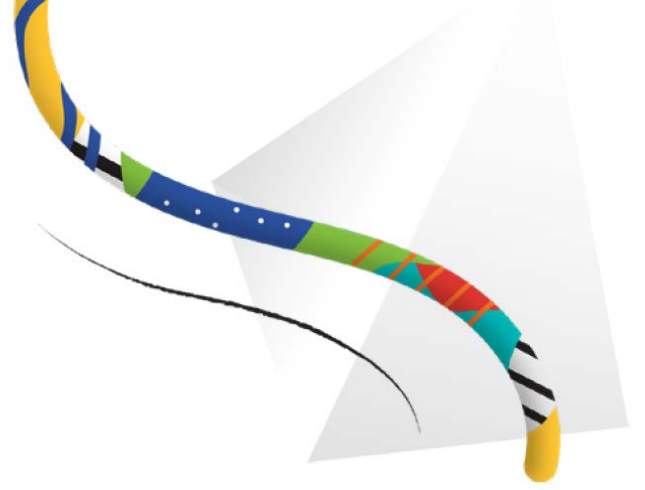
Visibilité optimale

Lorsque le processus de planification, de formation et d'évaluation est bien ficelé, l'approche hybride offre une visibilité totale sur les tâches en attente, en cours et à venir.



Gains de productivité

Les équipes, notamment celles en charge de la création et des applications, peuvent adopter la méthode Agile pour augmenter la production, et les gestionnaires de projet la méthode Waterfall pour contrôler le projet et suivre les différentes échéances et dépendances. Cette liberté de choix contribue à accroître la productivité.

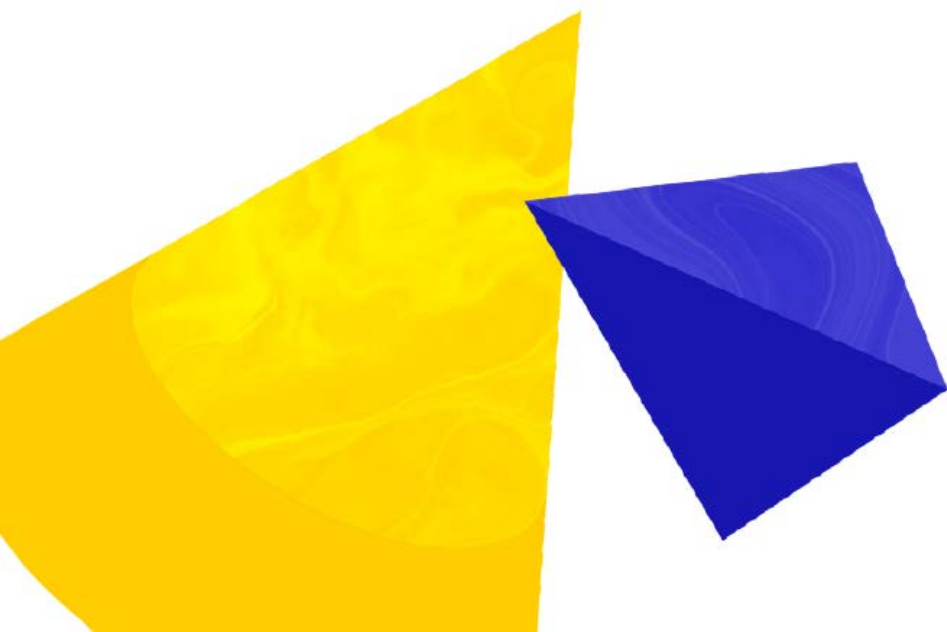


Solutions

La solution de gestion du travail idéale apporte de la transparence dans toute l'entreprise et permet à chaque équipe d'utiliser sa méthodologie de prédilection. Confiez à une technologie le soin de regrouper les données de l'équipe Agile dans des tableaux de bord de type Waterfall qui rendent compte de l'avancement des différents groupes et étapes, quelle que soit la méthodologie utilisée. Un calendrier de reporting unifié et des indicateurs communs peuvent faciliter la communication et améliorer les interactions entre les adeptes des deux méthodologies. Avec une solution de gestion du travail de pointe, c'est désormais possible.

Une solution unique pour tous les besoins

Renoncez aux méthodologies disparates qui éloignent les services et compliquent le reporting. Grâce à une technologie adaptée, associez aisément des processus clé en main et prouvez la valeur de vos initiatives grâce à une excellente visibilité sur les processus Agile et Waterfall.



Adobe Workfront

Utilisez Workfront, quelle que soit votre méthode de travail.

Adobe Workfront est une plateforme applicative de gestion du travail en entreprise qui prend en charge différentes méthodologies adaptées à vos équipes, dont Agile et Waterfall.

Workfront offre de nombreux avantages aux entreprises :

- Processus Agile et Waterfall clés en main
- Application intuitive et évolutive
- Environnement de travail collaboratif
- Visibilité en temps réel sur tous les types de tâches
- Rapports et tableaux de bord personnalisés
- Automatisation des projets, des approbations et des processus

Pour savoir comment Workfront permet de combiner aisément plusieurs méthodologies, découvrez la solution à l'œuvre.

Suivre la visite guidée



Sources

« The 12 Principles behind the Agile Manifesto », Agile Alliance, 26 juillet 2021

« Enquête sur Adobe Workfront : Quelle méthodologie de gestion de projet privilégiez-vous ? », Adobe Workfront, janvier 2014



© 2024 Adobe. All rights reserved.

Adobe, the Adobe logo, and Adobe Workfront are either registered trademarks or trademarks of Adobe in the United States and/or other countries.