



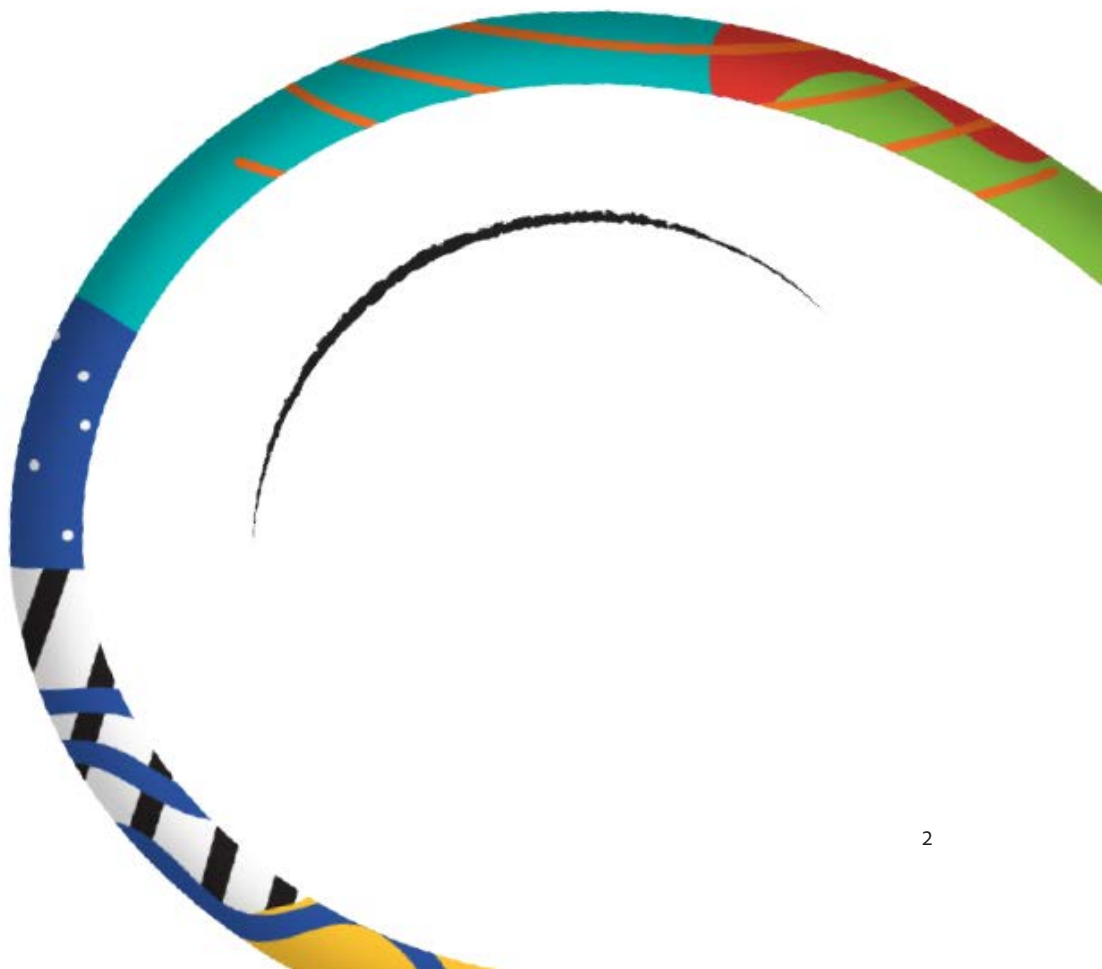
# Applicazione combinata delle metodologie Agile e Waterfall

Come aumentare la produttività con un approccio di lavoro ibrido

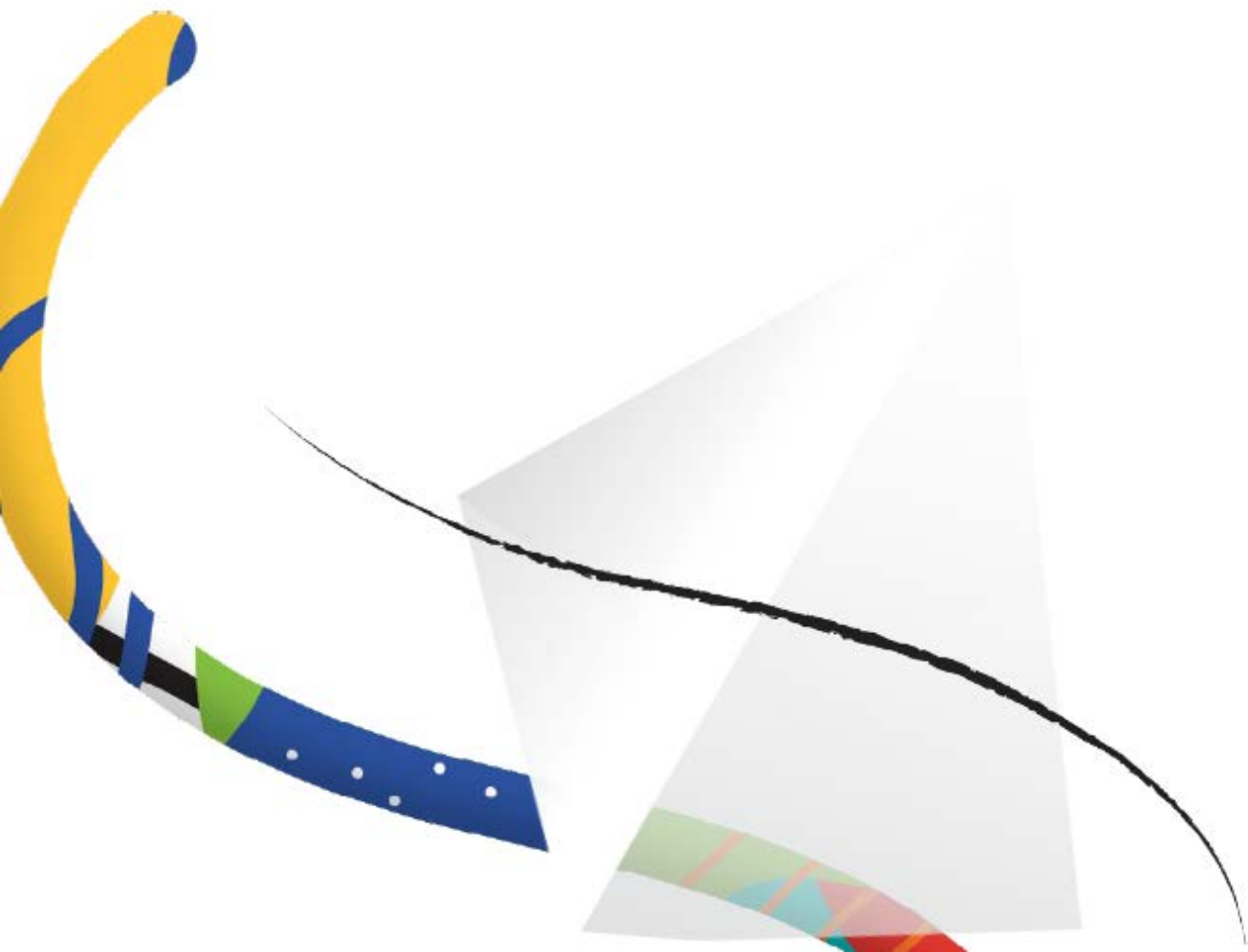


# Indice

<b>Puntare sulla flessibilità con la metodologia Agile</b>	4
Quando usare la metodologia Agile	5
<b>Rispettare i programmi con la metodologia Waterfall</b>	7
Quando usare la metodologia Waterfall	8
<b>Applicazione combinata delle metodologie Agile e Waterfall</b>	10
<b>Vantaggi dell'adozione di una metodologia combinata</b>	11
<b>Soluzioni utili</b>	12



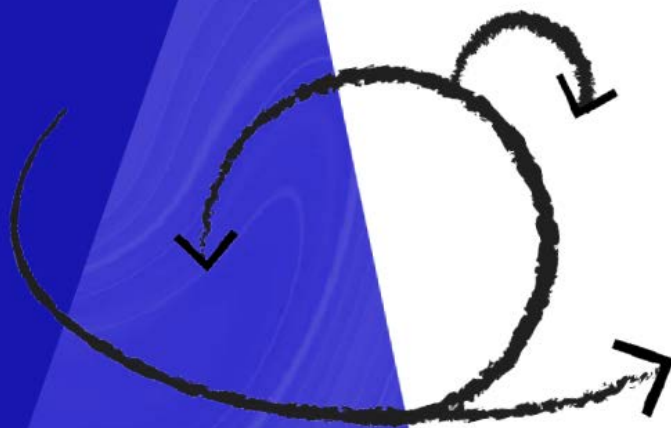
Il mondo del lavoro sta cambiando: le aziende investono in soluzioni che permettono di abbattere i silos tra i team, aumentare la collaborazione e offrire visibilità su investimenti strategici e flussi di valore. Per aumentare efficienza e produttività, le organizzazioni adottano le più recenti filosofie operative e metodologie di lavoro. Questo si traduce in un approccio di tipo Agile per alcuni team, di tipo Waterfall per altri, o ancora in altre metodologie più adatte. Indipendentemente dall'approccio scelto, è evidente che le aziende sono chiamate ad affrontare la sfida della gestione simultanea di diversi team con abitudini lavorative molto differenti. L'approccio ibrido Agile è ora una realtà. Approfondisci questa metodologia combinata nelle pagine seguenti.





# Puntare sulla flessibilità con la metodologia Agile

La metodologia Agile consente di progredire rapidamente e in modo flessibile mediante azioni iterative, distribuendo il progetto poco per volta, per garantire la soddisfazione delle esigenze della clientela. L'obiettivo è scomporre le attività corpose in parti più piccole da portare a termine in intervalli di tempo specifici, denominati sprint o iterazioni, che solitamente durano da una a quattro settimane, e in cui ogni membro del team può contribuire in parallelo. Al termine di ciascun arco temporale, il team fornisce concept, contenuti, campagne o prodotti testati e funzionanti. Suddividere il progetto in sezioni più piccole permette al cliente di dare un feedback costante, aumentando la probabilità di ottenere un risultato finale di qualità maggiore.



# Quando usare la metodologia Agile

La metodologia Agile è adatta a progetti che richiedono velocità, più che minuzia nei dettagli, e che permettono ai team di organizzarsi autonomamente. Inoltre, favorisce la collaborazione e consente ai clienti di modificare facilmente i requisiti dei progetti anche in corso d'opera.

## I 12 principi della metodologia Agile

Anche se la metodologia Agile è stata inizialmente pensata per lo sviluppo di software, questi 12 principi si applicano con facilità anche ad altri campi, fra cui la produzione creativa, il marketing, i servizi condivisi e tanto altro ancora.

1. Soddisfare la clientela con una distribuzione continua dei software
2. Integrare nuovi requisiti ed esigenze
3. Distribuire frequentemente il software
4. Favorire una comunicazione quotidiana tra team di sviluppo e personale di business
5. Dare fiducia alle persone nel loro lavoro
6. Comunicare come un team collaborativo
7. Misurare i progressi con il software
8. Mantenere un ritmo di sviluppo costante
9. Mettere in risalto le buone pratiche di design e l'eccellenza tecnica
10. Puntare sulla semplicità
11. Permettere ai team di organizzarsi in maniera autonoma per migliorare la produttività
12. Adattare il processo laddove necessario

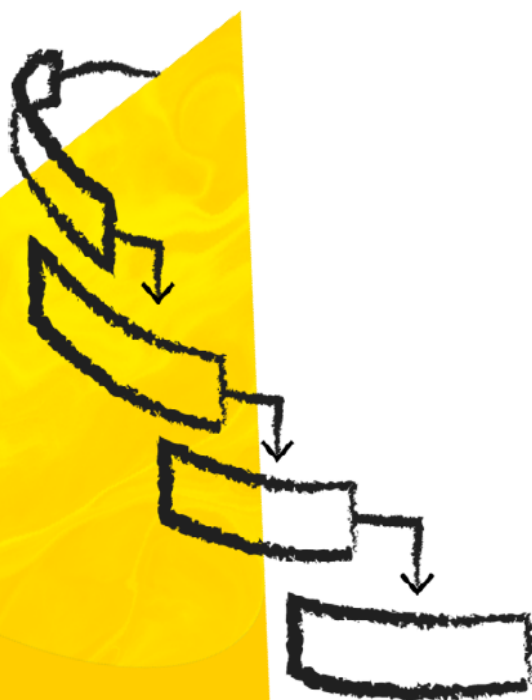
## Pro e contro della metodologia Agile

Pro	Contro
<p><b>Ripeti e apprendi.</b> I team non subiscono la pressione del perfezionismo. Possono lavorare su base ciclica, per offrire un prodotto finale di alta qualità che soddisfa i requisiti della clientela.</p>	<p><b>Non aspettarti una programmazione fissa.</b> I progetti secondo la metodologia Agile non iniziano con una programmazione rigida. Se da un lato questo consente transizioni rapide, dall'altro si rivela inefficace quando i clienti richiedono un prodotto finale specifico con tempi ristretti.</p>
<p><b>Rivedi, rivedi, e rivedi.</b> I team possono rivedere i passaggi e riscriverli, se necessario. Il cliente può mantenere aperto il filo del dialogo con il team di distribuzione per ottenere i risultati desiderati.</p>	<p><b>Non legarti mai a un risultato.</b> I requisiti di progetto possono cambiare. Questa variabilità funziona per i progetti che richiedono una certa agilità, ma può causare problemi per altri reparti dell'azienda.</p>
<p><b>Distribuisci e testa.</b> Il progetto viene suddiviso in attività facilmente gestibili, con una maggiore attenzione alla creazione e alla fase di test del lavoro ottenuto. Test frequenti favoriscono una distribuzione più rapida e un prodotto migliore.</p>	<p><b>Affidati ad altre persone senza timori.</b> I principi della metodologia Agile si basano sull'impiego di membri del team competenti e affidabili. La dipendenza dalla leadership o dal team di sviluppo potrebbe avere come risultato un lavoro incompleto o sprechi di tempo denaro.</p>
<p><b>Concentrati sul cliente.</b> Utilizzando i criteri di accettazione, il team riesce a comprendere le aspettative del cliente. Una distribuzione frequente apre la strada a cambiamenti improvvisi nella direzione del progetto, senza necessariamente costare troppi soldi o richiedere troppo tempo.</p>	<p><b>Traduci il lavoro in metriche misurabili.</b> I team che scelgono la metodologia Agile spesso parlano in termini di sprint e punti. La dirigenza dal canto suo, vuole che questi traguardi siano tradotti in date e somme di denaro.</p>

# Rispettare i programmi con la metodologia Waterfall

L'approccio Waterfall è tuttora uno stile di gestione dei progetti ampiamente diffuso, con un approccio classico di tipo top-down che funziona bene in diversi contesti, per esempio quello edile, manifatturiero, e di servizi e prodotti ripetibili.

Al centro della metodologia Waterfall vi è un elenco dettagliato di requisiti, con una programmazione completa dall'inizio alla fine, eseguita in sequenza fino a un risultato finale. Tutto ruota attorno alle scadenze e alla tenuta della documentazione, e il passaggio da uno step all'altro lascia poco margine di deviazione. Se un passaggio viene ritardato, i costi e il tempo da aggiungere al progetto possono compromettere il successo di tutta l'operazione. La metodologia Waterfall si basa sulle dipendenze: soltanto dopo aver completato il passaggio A si può iniziare il passaggio B.





# Quando usare la metodologia Waterfall

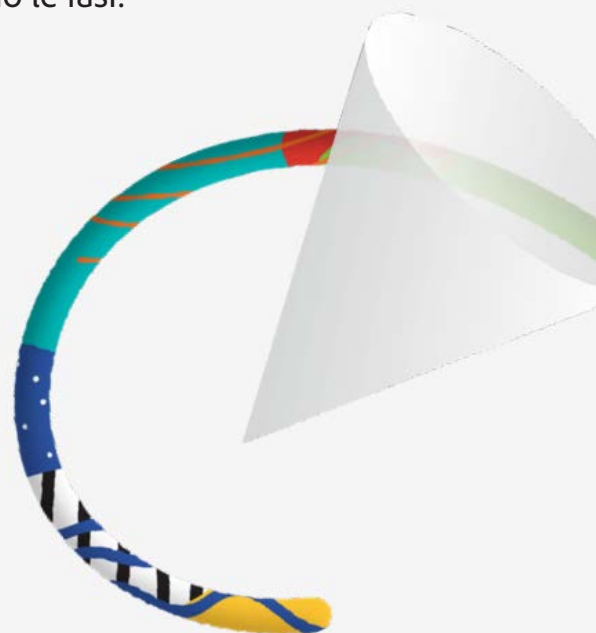
Questo approccio rigido e caratterizzato da scadenze precise è adatto a progetti che hanno una chiara visione del prodotto finale e dipendono da una rigida gerarchia di completamento delle attività. Funziona soltanto se il cliente non prevede di apportare modifiche alla portata del progetto dopo che è stato avviato. Il lavoro viene consegnato al cliente una volta terminato, e non man mano che viene realizzato.

La metodologia Waterfall viene spesso usata a livello manageriale, quando leadership team ha l'iniziativa e richiede una totale visibilità, dall'inizio alla fine. In questo modo, è possibile rappresentare i progressi in termini di date e somme di denaro e comprendere come nuovi progetti e nuove priorità possono influenzare le risorse, le date di inizio, le scadenze, e così via.

## Le fasi della metodologia Waterfall

Nell'ambiente lavorativo attuale, i gruppi di lavoro possono dover seguire l'approccio Waterfall per conformarsi al resto dell'azienda. I knowledge worker devono seguire dei passaggi specifici. La conclusione di un passaggio, di volta in volta, sblocca l'inizio di quello successivo. Queste sono le fasi:

1. Requisiti
2. Progettazione
3. Implementazione
4. Test
5. Distribuzione
6. Manutenzione





## Pro e contro della metodologia Waterfall

### Pro

#### **I dettagli sono tutto.**

Il vantaggio maggiore dell'approccio Waterfall è una preparazione meticolosa, che si traduce in un piano dettagliato. Scrivere delle note sui progetti è utile per i progetti futuri.

#### **Nessuna sorpresa.**

I clienti sanno cosa riceveranno alla fine del progetto. La portata del progetto, i costi e le tempistiche sono chiaramente delineati e trasmessi al cliente prima dell'assegnazione delle attività iniziali.

#### **Non perdere neanche un colpo.**

Documentazione e aspettative sono estremamente chiare, quindi anche se cambiano le persone all'interno del team di distribuzione, il passaggio di consegne avviene senza intoppi. Un eventuale nuovo membro del team può subentrare e contribuire senza provocare una variazione nelle tempistiche.

### Contro

#### **Vietato tornare indietro.**

La metodologia Waterfall segue una programmazione rigida, perciò allontanarsi dal piano iniziale diventa difficile. Se i requisiti iniziali sono imperfetti o non corrispondono alla realtà del progetto man mano che prosegue, il team potrebbe dover ricominciare da capo.

#### **Effettua i test solo alla fine.**

Nella metodologia Waterfall, i test dei concept avvengono alla fine del progetto: una volta completato un lavoro, questo viene messo da parte in attesa della fase finale di QA, un passaggio che richiede diverso tempo.

#### **Rispetta il piano.**

Le esigenze del cliente possono evolversi anche quando un progetto è in corso. Con una metodologia Waterfall, questo processo rigido e consequenziale non permette di implementare le nuove richieste che si presentano.

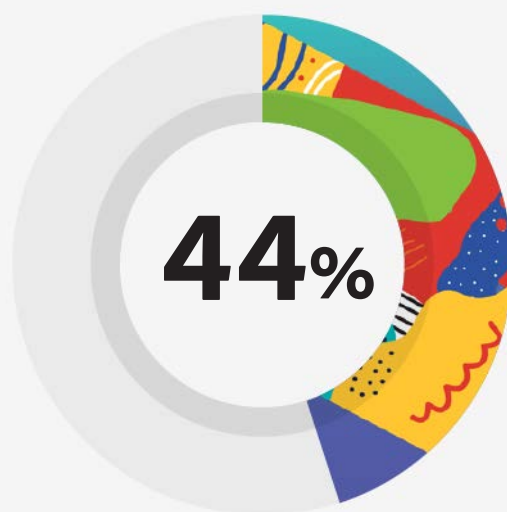


# Applicazione combinata delle metodologie Agile e Waterfall

Per molte aziende, non si tratta di stabilire quale metodologia sia migliore dell'altra, perché sia l'approccio Agile che quello Waterfall offrono vantaggi significativi e possono essere usati insieme con risultati di successo. Alcuni progetti richiedono la rigidità della metodologia Waterfall unita alla reattività di un approccio Agile. E in pressoché tutte le aziende ci sono gruppi che usano una o l'altra metodologia, insieme ad alcune varianti di altri stili e framework di lavoro. Combinando i due approcci, è possibile ottenere risultati positivi grazie alla comunicazione e a una serie di aspettative ben definite.

Il 44% dei capi progetto afferma di essere favorevole all'adozione di una metodologia combinata Agile e Waterfall.

Fonte: Adobe Workfront





# I vantaggi dell'adozione di una metodologia combinata

Combinare diverse metodologie non significa cercare di unirle a forza o costringere un gruppo di persone ad adottare una soluzione non adatta alle sue esigenze. Un buon approccio combinato dovrebbe essere vantaggioso per tutti i team e l'azienda nel suo complesso, aumentandone visibilità e produttività.



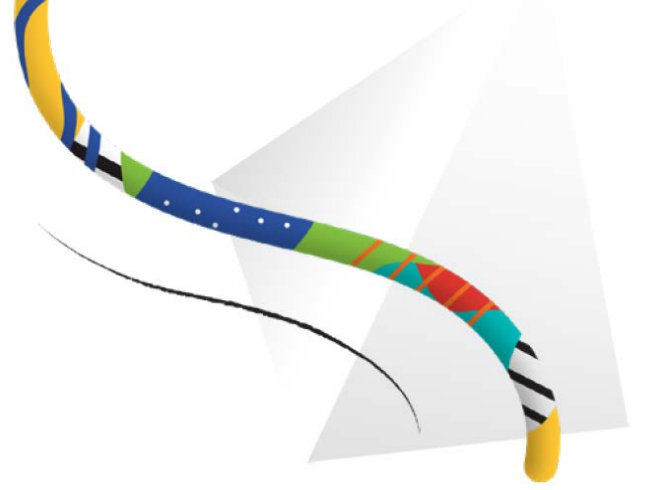
## **Maggiore visibilità**

Tramite una giusta pianificazione, una corretta formazione e dati di benchmark, le metodologie miste offrono una totale visibilità sul lavoro in coda, in corso e da completare in futuro.



## **Maggiore produttività**

I team software, creativi e altri possono scegliere la metodologia Agile per aumentare la produttività, mentre i project manager possono optare per l'approccio Waterfall per monitorare i progetti e la visibilità end-to-end di scadenze e dipendenze. Consentire ai team di scegliere la loro metodologia di lavoro porta un aumento della produttività.

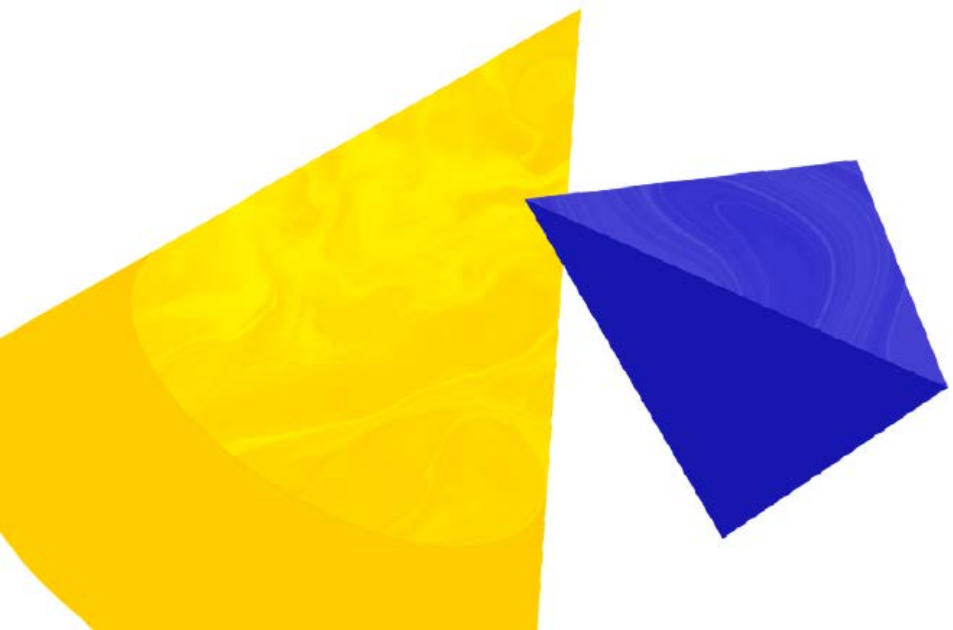


# Soluzioni utili

La giusta soluzione per la gestione del lavoro permette ai team di operare secondo la loro metodologia preferita e favorisce la trasparenza all'interno di tutta l'azienda. Lascia che sia la tecnologia a occuparsi dell'aggregazione dei dati del team Agile nelle dashboard Waterfall, fornendo un resoconto sui progressi di tutti i team, tutto il lavoro e tutte le metodologie. Definire una cadenza unificata per la rendicontazione e una serie condivisa di metriche facilita una buona comunicazione e una migliore connessione tra team che adottano l'uno o l'altro approccio. A renderlo possibile è una soluzione leader di mercato per la gestione del lavoro.

## Se funziona una volta, funziona sempre

Non dovrai più portare avanti metodologie distinte che allontanano i reparti e creano confusione nella rendicontazione. Con la giusta tecnologia, implementare un approccio basato su metodologie miste è semplice e immediato. Avrai una chiara panoramica sia del lavoro Agile che dei progetti Waterfall, così potrai dimostrare facilmente all'azienda il valore del tuo lavoro.



# Adobe Workfront

**Qualunque sia il tuo metodo di lavoro, Workfront ti può aiutare.**

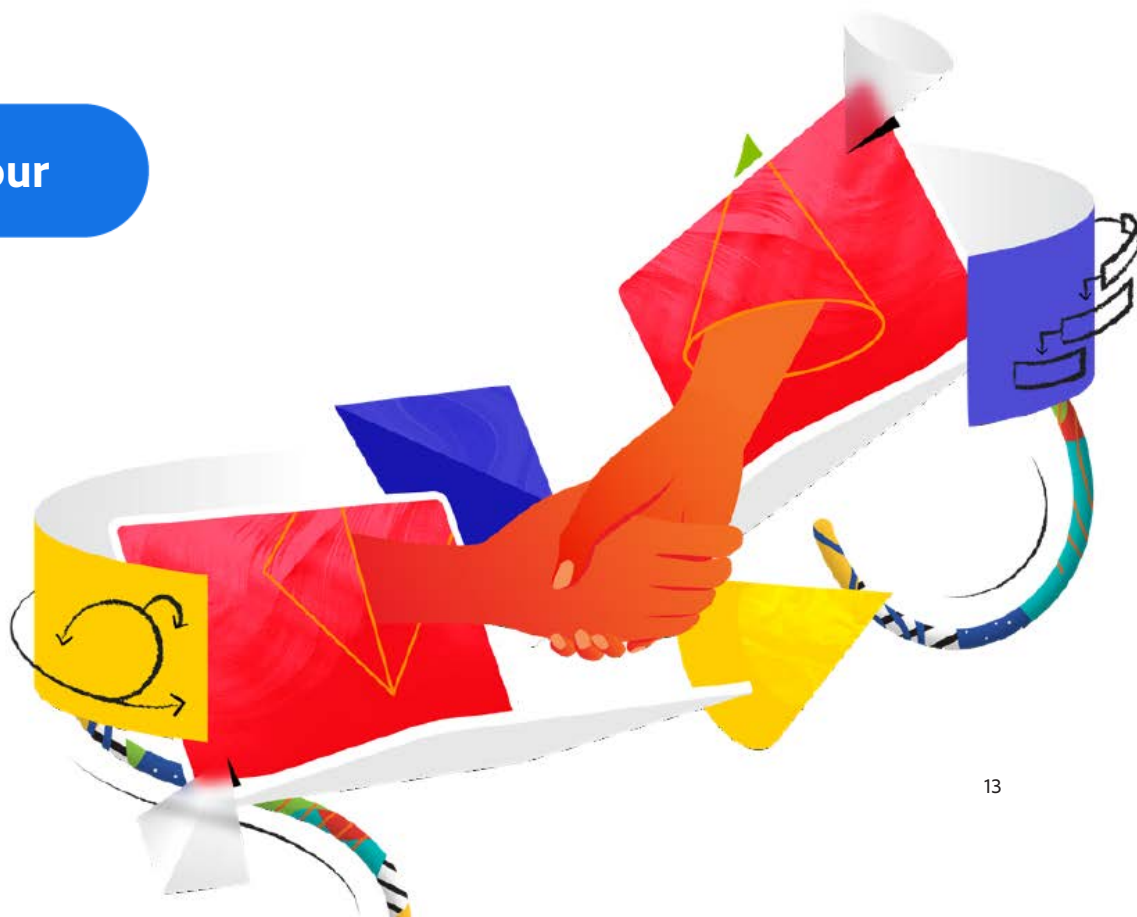
Adobe Workfront è una piattaforma applicativa per la gestione del lavoro aziendale in grado di supportarti nell'adozione di metodologie miste, di tipo Agile, Waterfall e non solo, adatte per i tuoi team.

Grazie a Workfront, la tua azienda potrà sfruttare i vantaggi di:

- un supporto immediato per metodologie Agile e Waterfall;
- un'applicazione scalabile e intuitiva;
- una collaborazione nell'ambiente lavorativo;
- una visibilità in tempo reale su tutte le tipologie di lavoro;
- report e dashboard personalizzati;
- automazioni per progetti, approvazioni e processi.

Guarda Workfront in azione e scopri come può affiancarti nell'adozione di metodologie miste senza difficoltà.

[Vai al tour](#)



# Fonti

"12 Principles Behind the Agile Manifesto", Agile Alliance, 26 luglio 2021.

"Adobe Workfront Survey: Which Methodology Do You Primarily Use to Manage Projects?", Adobe Workfront, gennaio 2014.



© 2024 Adobe. Tutti i diritti riservati.

Adobe, il logo Adobe e Adobe Workfront sono marchi o marchi registrati di Adobe negli Stati Uniti e/o in altri paesi.